



Lot nr.: L261242

Country/Type: Topical

Topical collection Space, with postal history, in a stockbook.

Price: 50 eur

[[Go to the lot on www.sevenstamps.com](http://www.sevenstamps.com) ]

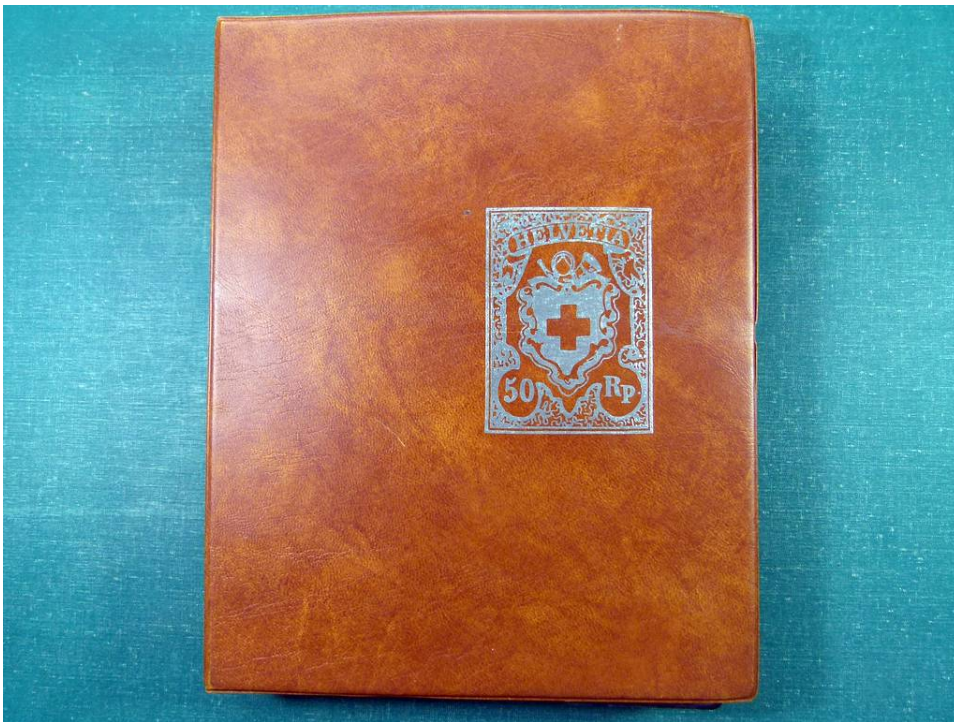
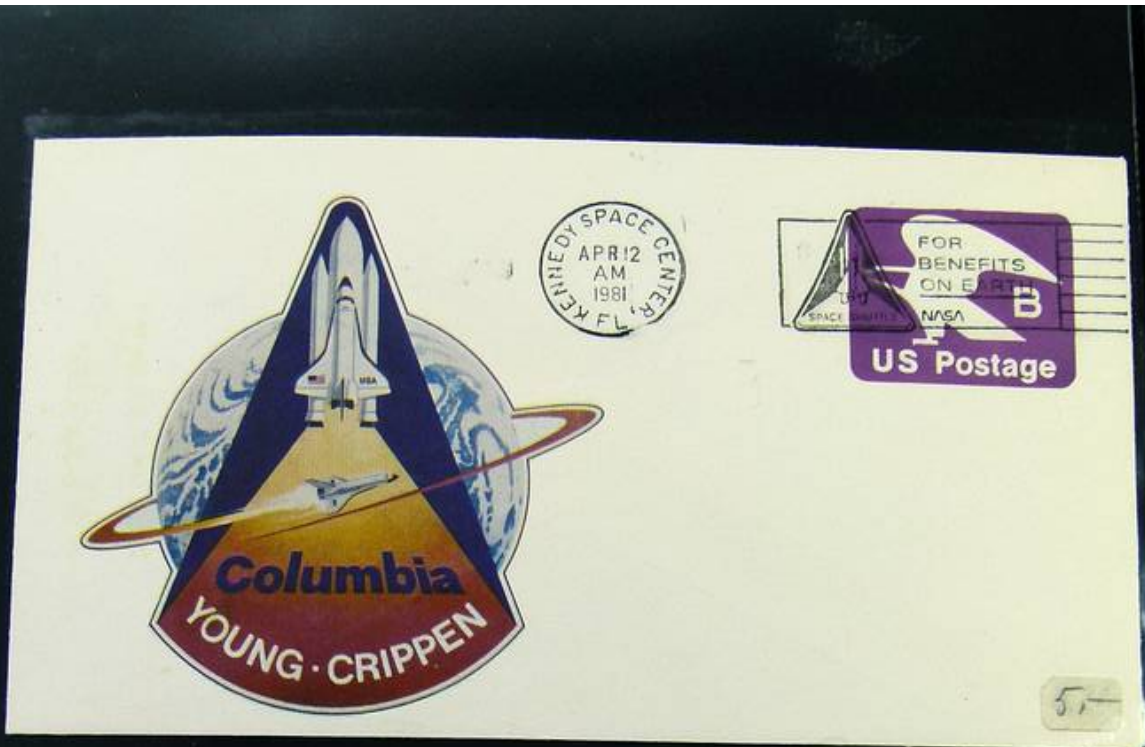




Foto nr.: 2



Houston, 23.3.1982  
Die Besatzung mit Chefastronaut Jack R. Lousma  
und Pilot C. Gordon Fullerton unternimmt während  
des Fluges verschiedene Experimente.



Foto nr.: 3

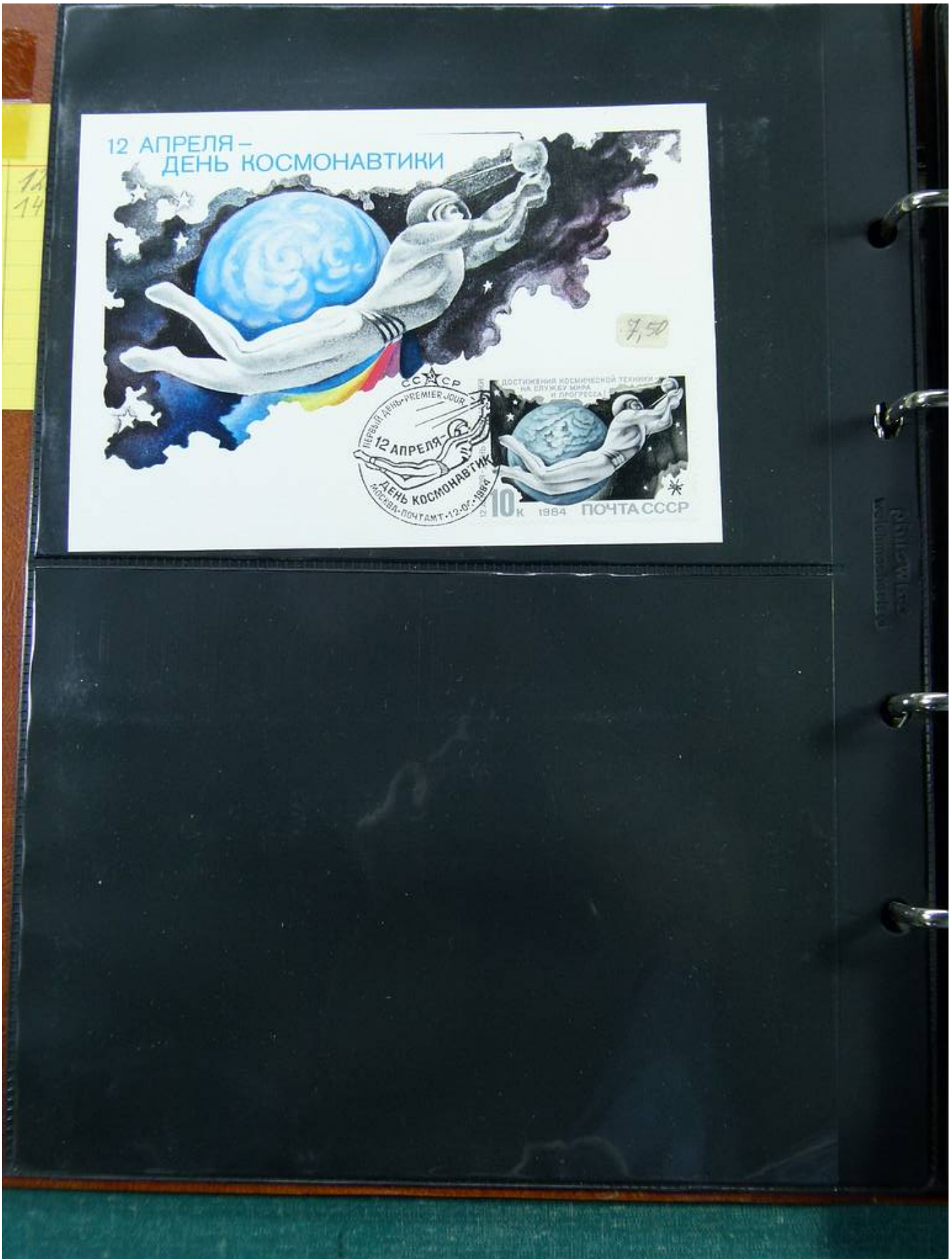




Foto nr.: 4





Foto nr.: 5





Foto nr.: 6





Foto nr.: 7



8.15 ARIANE V22  
Maximumkarte zum Start mit offiziellem Missionscachet, sowie SSt. Kourou vom 15.6.88



9.50 ARIANE V24  
Startbeleg mit offiziellem ESA-Cachet und SSt. Kourou 21.07.88



Foto nr.: 8





Foto nr.: 9





Foto nr.: 10





Foto nr.: 11





Foto nr.: 12

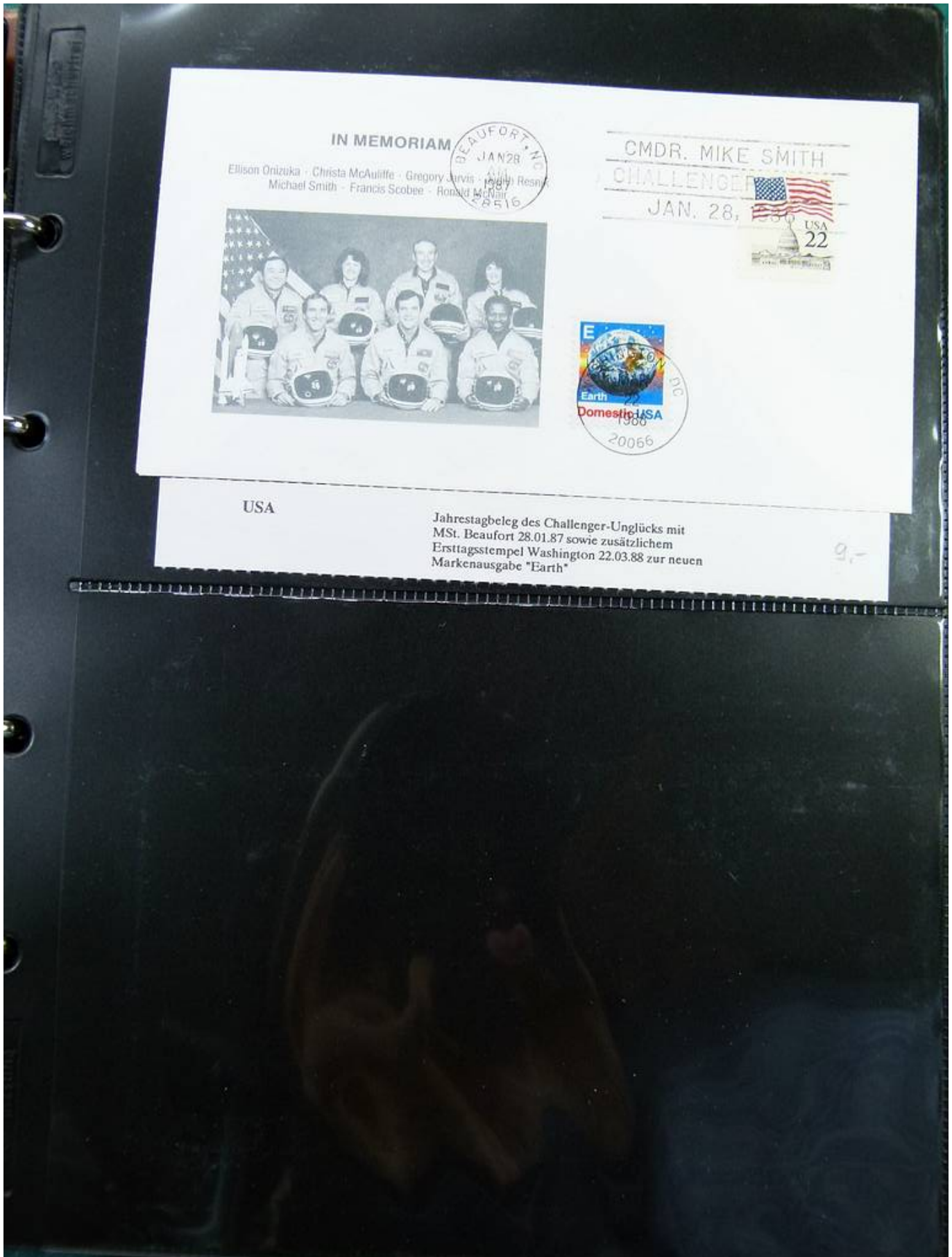




Foto nr.: 13



PROGRESS 30

Set von 3 Belegen zum Start am 19.05.87,  
Docking 21.05.87 und Rückkehr am 19.07.87  
mit Abst. vom Kosmodrom Baikonur.

3B.

10.-



Foto nr.: 14





Foto nr.: 15

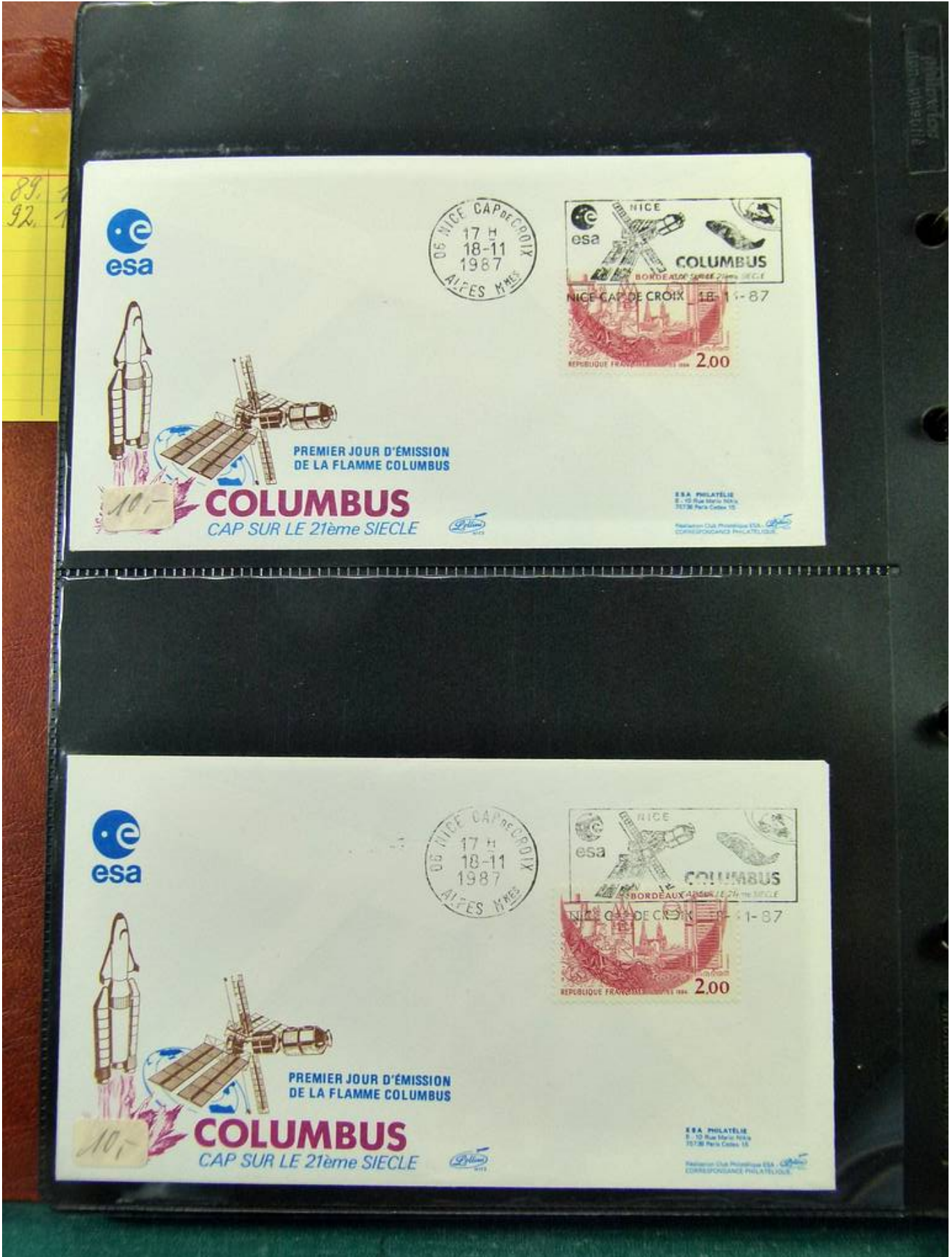
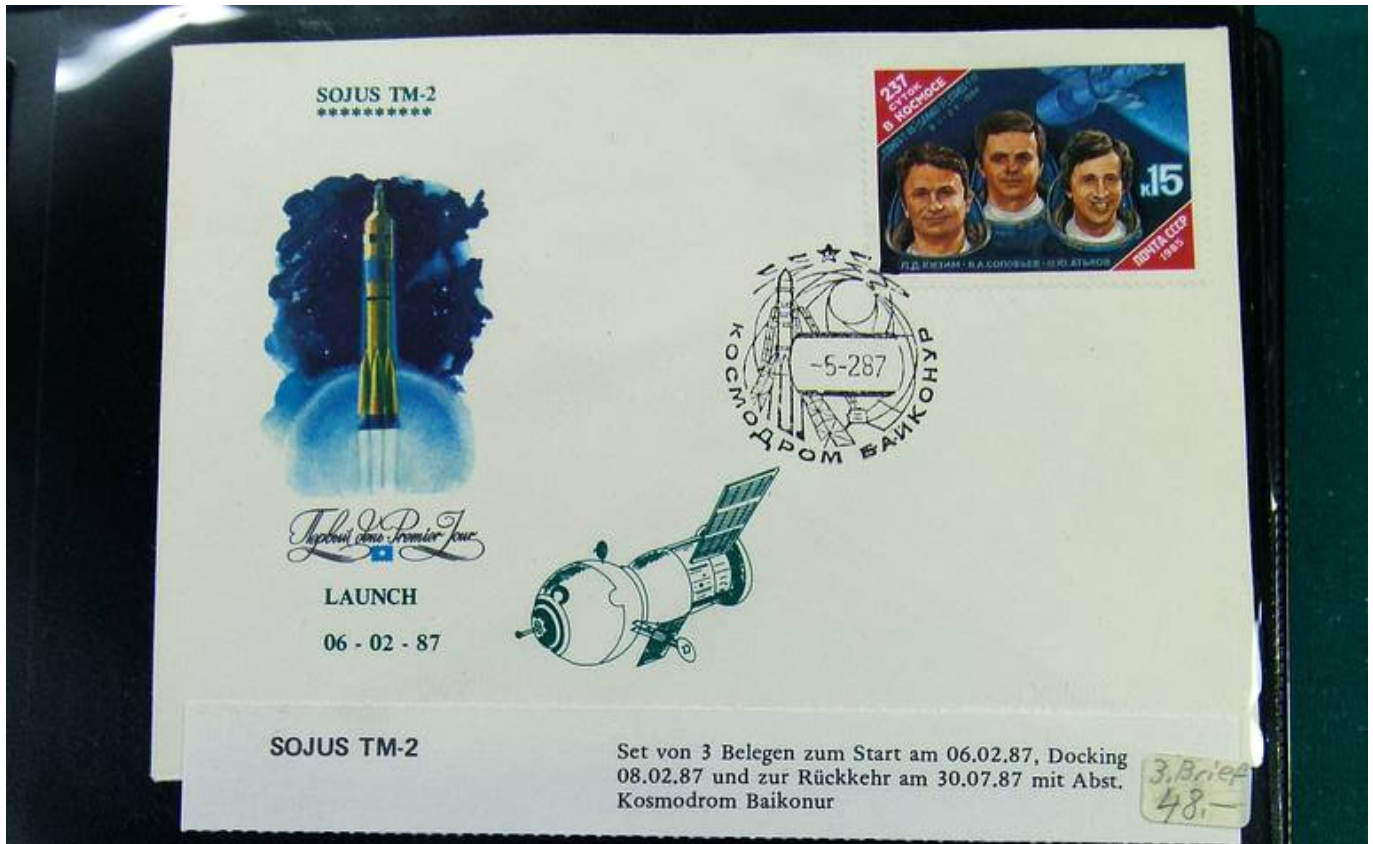




Foto nr.: 16



SOJUS TM-2

Set von 3 Belegen zum Start am 06.02.87, Docking  
08.02.87 und zur Rückkehr am 30.07.87 mit Abst.  
Kosmodrom Baikonur



SOJUS TM-2  
\*\*\*\*\*

DOCKING

08 - 02 - 87



Foto nr.: 17





Foto nr.: 18





Foto nr.: 19





Foto nr.: 20







Foto nr.: 22

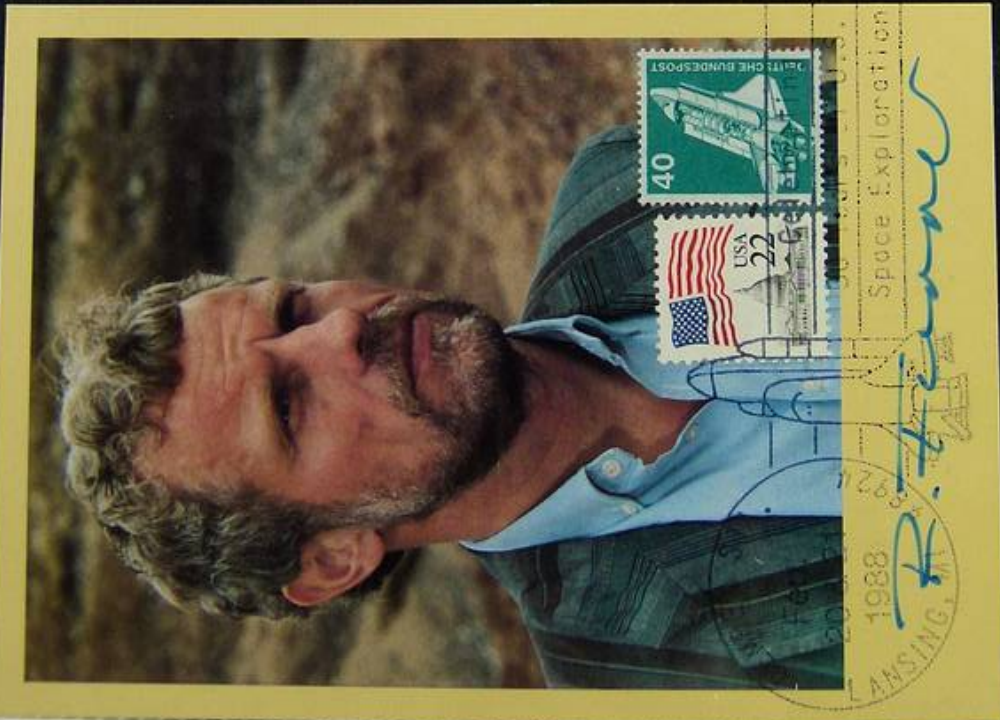




Foto nr.: 23



**US-Raumfahrt** Beleg zum ersten Schwerelosigkeitstest der neuen deutschen Astronauten mit Handstempel von Houston 08.11.1987 15.-



**V.I.P.-Karte** Exclusive V.I.P.-Karte des deutschen Astronauten "Reinhard Furrer" mit dessen Originalunterschrift und Sonderstempel auf Mischfrankatur BRD /USA 10.-



Foto nr.: 24





Foto nr.: 25





Foto nr.: 26





Foto nr.: 27





Foto nr.: 28





Foto nr.: 29

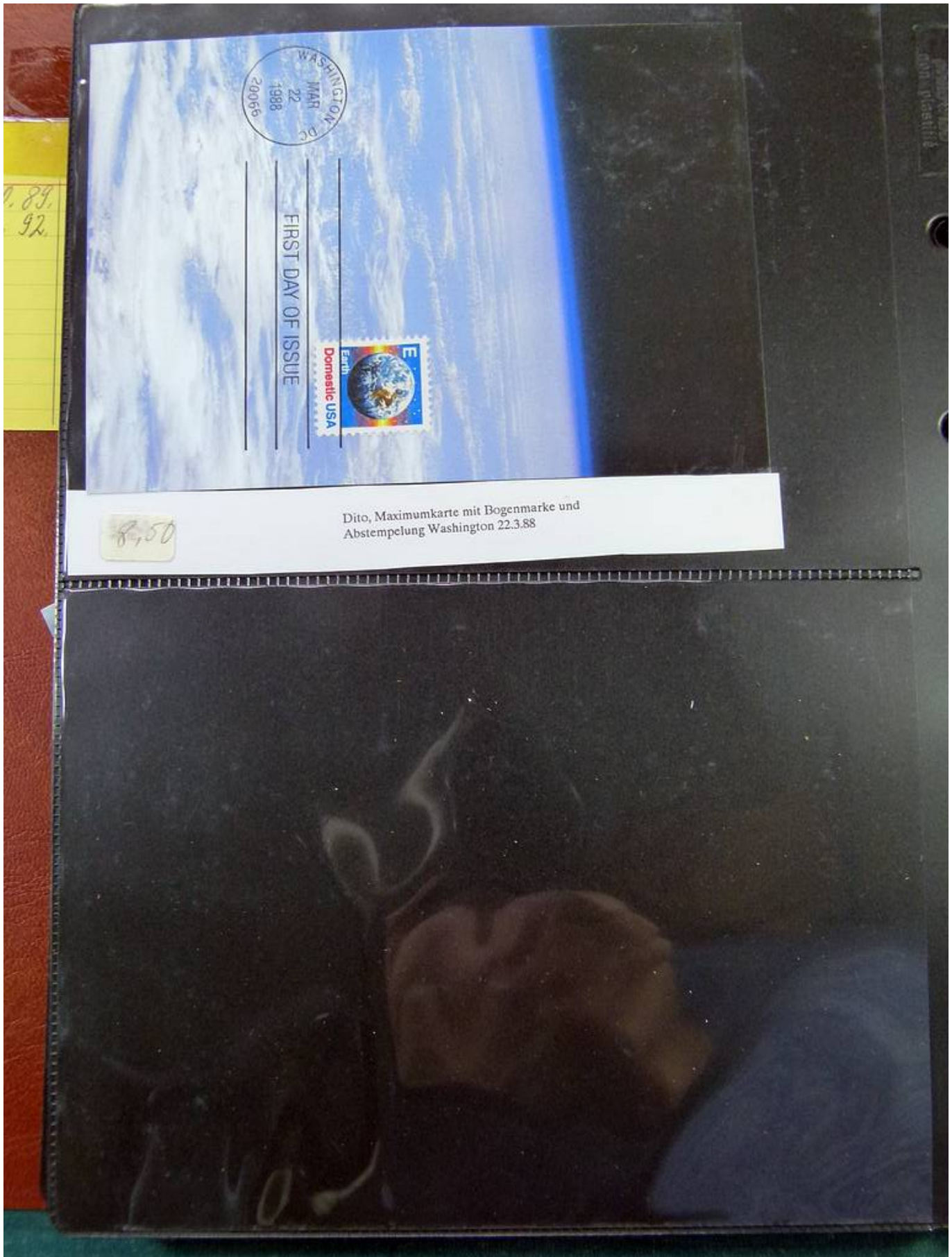




Foto nr.: 30





Foto nr.: 31





Foto nr.: 32



STS-26

Beleg zum Start der Discovery mit farbigem Foto der Crew und Handstempel vom Kennedy Space Center 29.09.1988.

13,-



STS - 26 Shuttle Launch SEP 29, 1988, AM  
TDRS-C Deploy SEP 29, 1988, PM

Launch Site : Kennedy Space Center, Florida  
Mission Control : Johnson Space Center, Houston

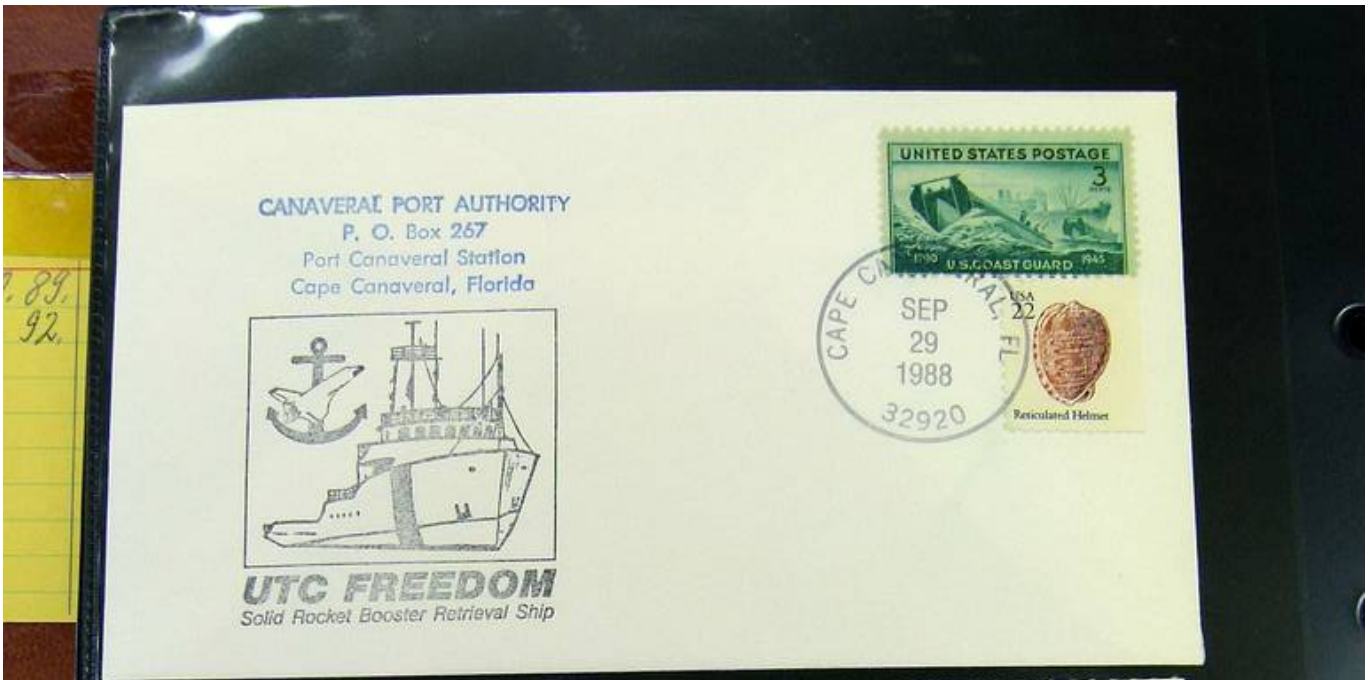
STS-26

Karte zur Aussetzung des Satelliten "TDRS-C" mit Doppelabstempelung KSC und Houston 29.09.1988

13,-



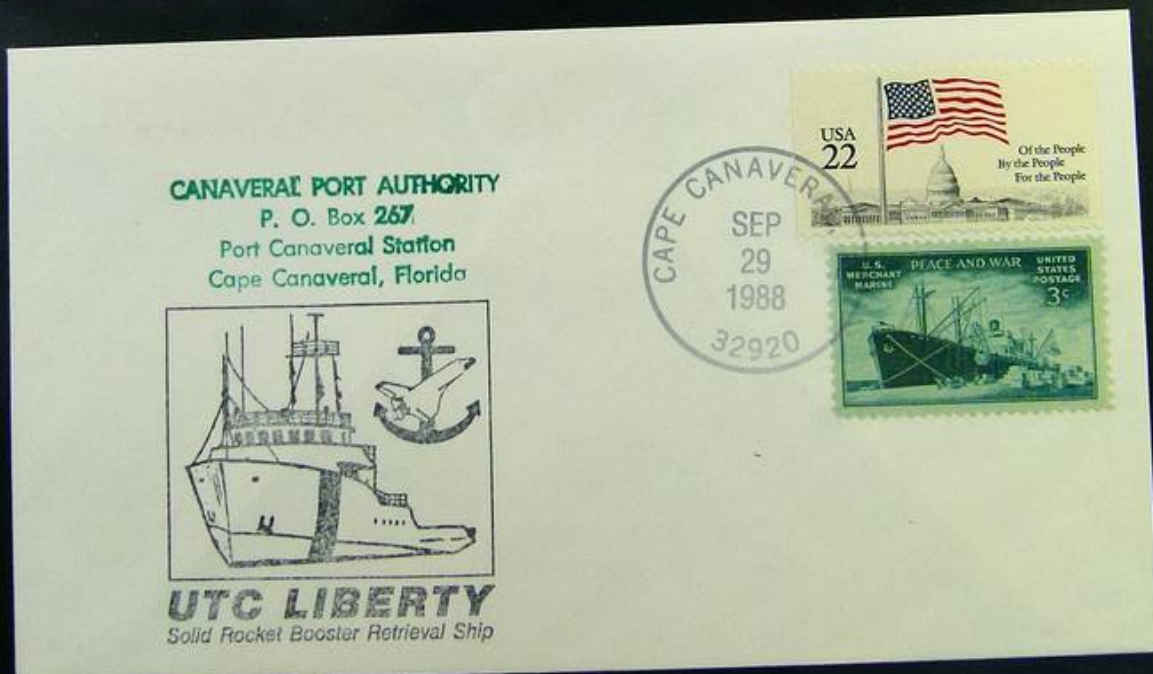
Foto nr.: 33



STS-26

Beleg des Bergungsschiffes "Freedom" mit  
Handstempel Cape Canaveral 29.09.1988

10,-



STS-26

Beleg des Bergungsschiffes "Liberty" mit  
Handstempel Cape Canaveral 29.09.1988

2x

10,-



Foto nr.: 34





Foto nr.: 35

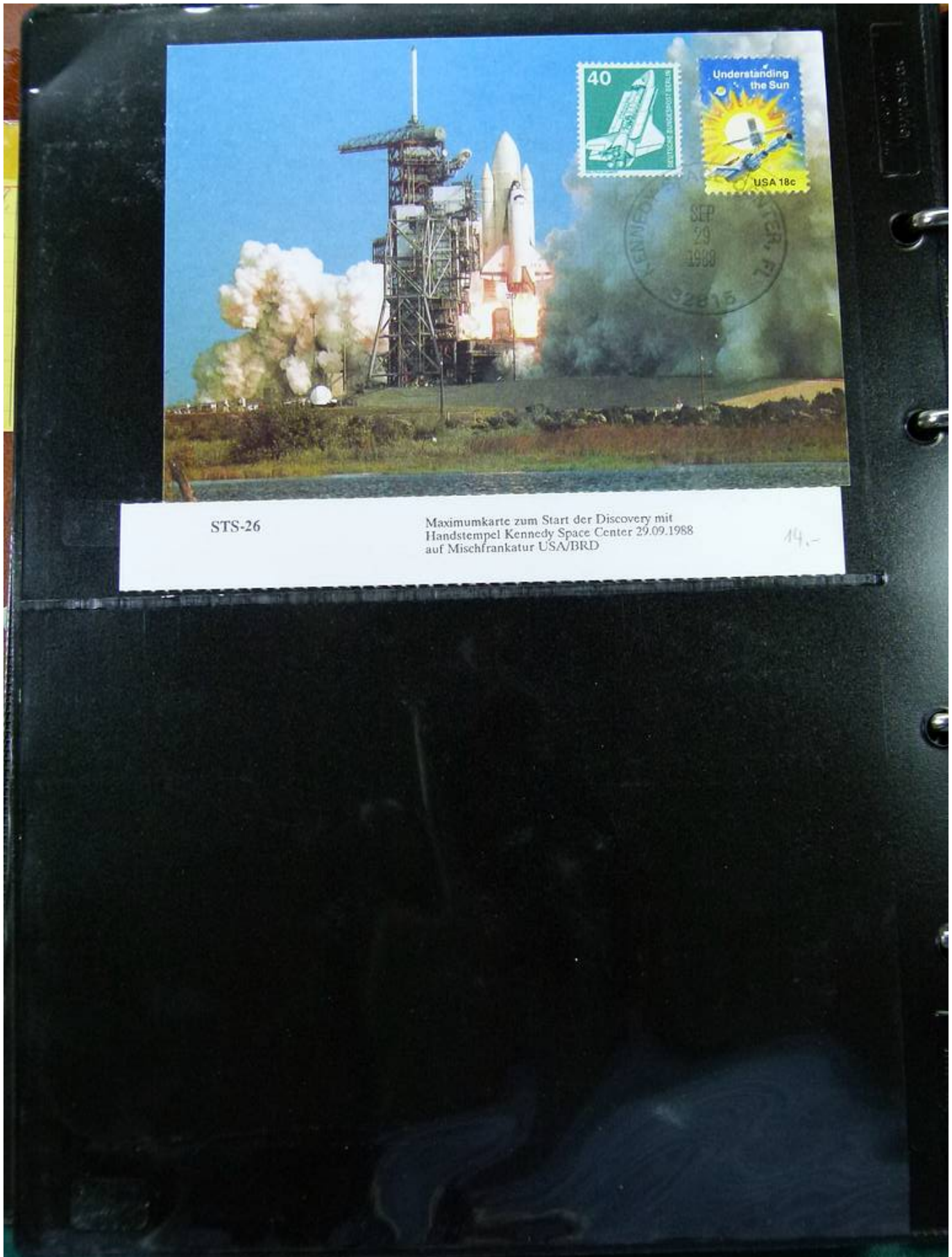




Foto nr.: 36



STS-26

Beleg zur Satellitenaussetzung am 29.09.1988 mit Abbildung der Crew sowie Handstempel von Houston

18.-



STS-26

NASA Philatelic Documentations-Karte mit Dreifachabstempelung zum Start, Missionskontrolle und zur Landung

19.-



Foto nr.: 37



STS-26

Set von 2 Belegen zum zweiten und dritten Missionstag mit farbigem Missionseblem und Handstempel Houston 30.09./01.10.1988

2x  
11,-

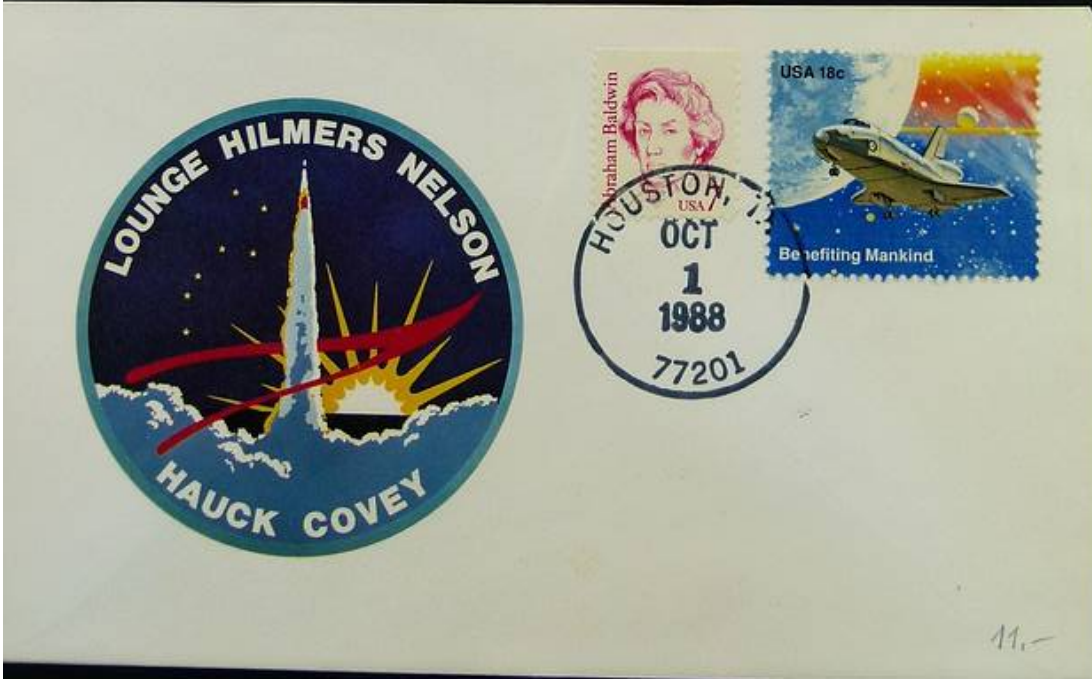


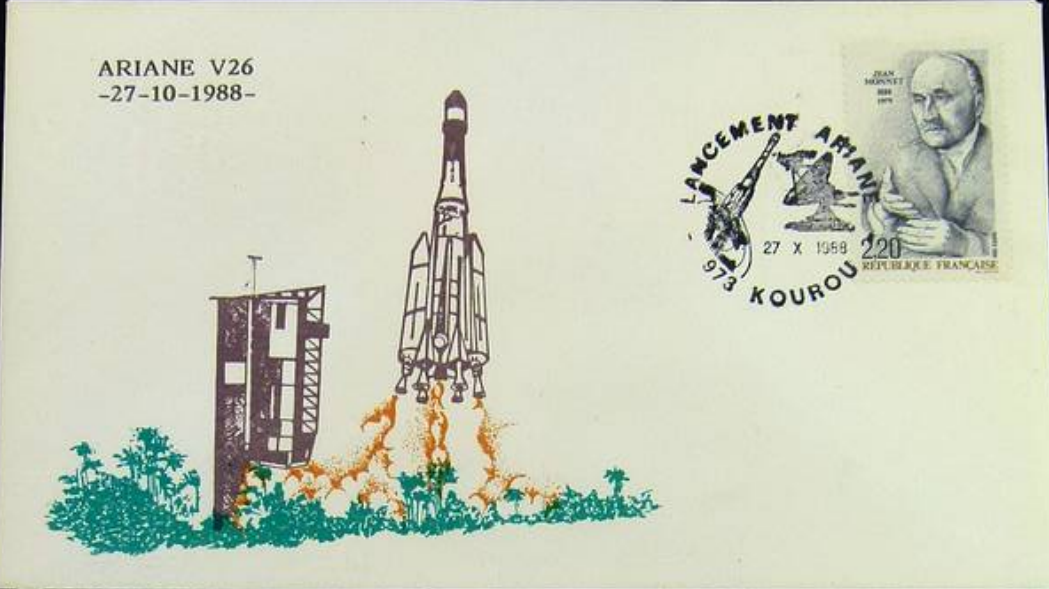


Foto nr.: 38





Foto nr.: 39



ARIANE V26 Beleg zum Start mit farbiger Druckillustration der Europa-Rakete und Sonderstempel Kourou 27.10.1988 18-



ARIANE V26 Beleg mit Sonderstempel Kourou 27.10.1988 auf Mischfrankatur Frankreich/Deutschland sowie offiziellem ESA-Cachet 9-



Foto nr.: 40



89  
92

ARIANE V26  
Maximumkarte zum Start der Europa-Rakete V26 mit offiziellem ESA-Cachet und Sonderstempel Kourou 27.10.1988 9,50



ARIANE V26  
Stationsbeleg "Grand Leblond" mit Sonderstempel Kourou 27.10.1988 18,-



Foto nr.: 41



ARIANE V26

Startbeleg mit offiziellem ESA-Cachet und Sonderstempel Kourou 27.10.1988

12,-



ARIANE V26

Startbeleg mit offiziellem ESA-Cachet der Zentrale in Paris, Abstempelung 28.10.1988

12,-



Foto nr.: 42





Foto nr.: 43



ARIANE V27

Beleg mit farbiger Druckillustration zur  
27. Mission und Sonderstempel Kourou  
10.12.1988

10,-



ARIANE V27

10-12-88

ARIANE V27

Maximumkarte zum Start der Europa-  
Rakete V27 mit offiziellem Cachet "ELA-2"  
und Sonderstempel Kourou 10.12.1988

14,-



Foto nr.: 44





Foto nr.: 45





Foto nr.: 46



ARIANE V31

14,-

Stationsbeleg mit offiziellem Cachet "Poursuite" und Abstempelung Kourou 05.Juni 1989 (MEZ)



STS-29

17,-

Beleg des Helikopterdienstes zur Landephase mit Maschinenstempel vom 18.03.1989 Edwards AFB



Foto nr.: 47

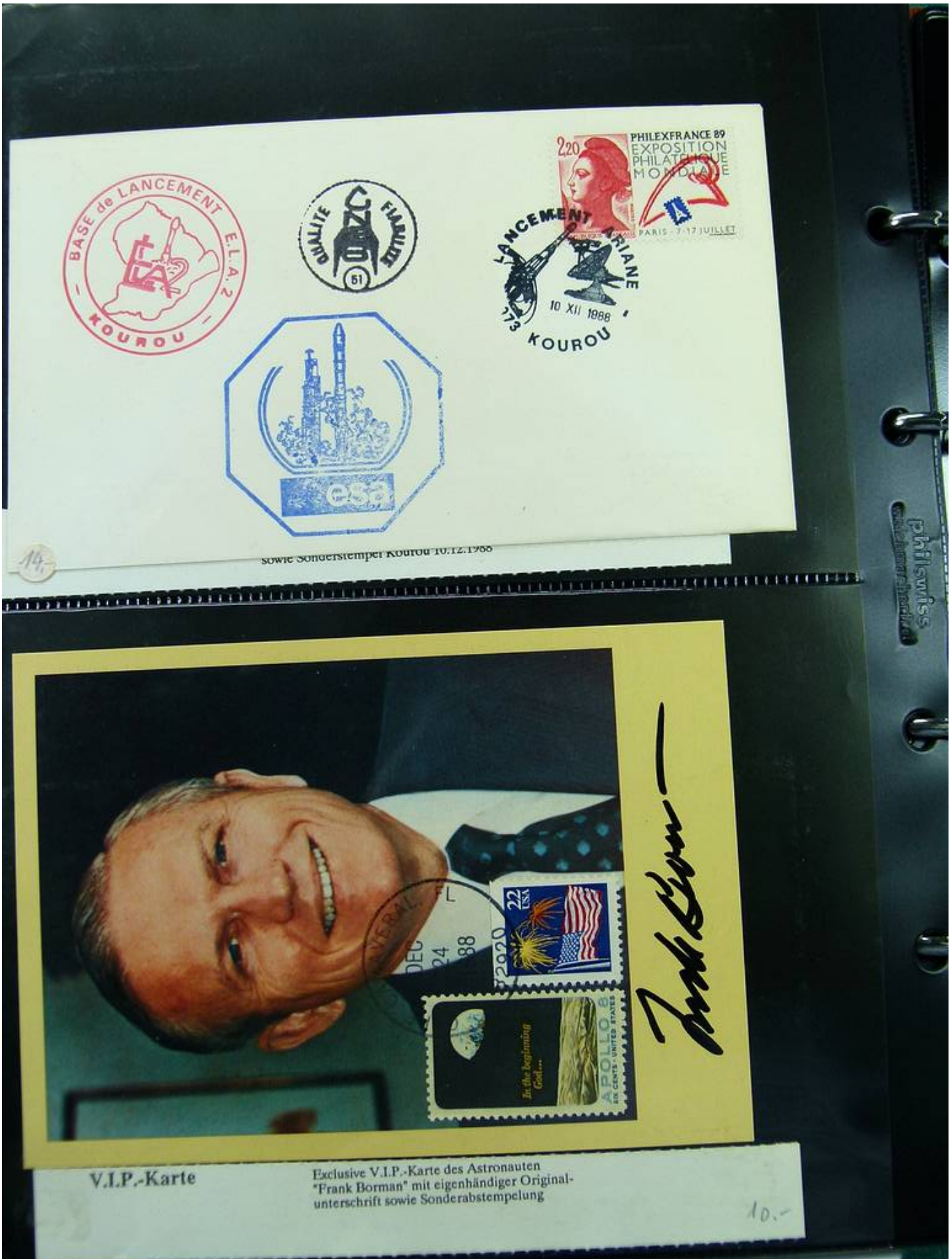




Foto nr.: 48



ARIANE V27

Startbeleg mit offiziellem ESA-Cachet der Zentrale in Paris, Abstempelung vom 11.12.1988 (MEZ)

12,-



ARIANE V28

Beleg mit Sonderstempel Kourou auf Mischfrankatur Frankreich/Deutschland sowie offiziellem ESA-Cachet

9,50



Foto nr.: 49



ARIANE V28

Startbeleg mit offiziellem ESA-Cachet und Sonderstempel von Kourou 26.01.1989

350



ARIANE V28



ESA PHILATELIE  
8 - 10 Rue Marie-Madeleine  
75782 Paris Cedex 13  
Rue de la Philatélie ESA - CC-L170  
CORRESPONDANCE PHILATELIQUE

ARIANE V28

Startbeleg mit offiziellem ESA-Cachet der Zentrale in Paris, Abstempelung vom 27.01.89

100

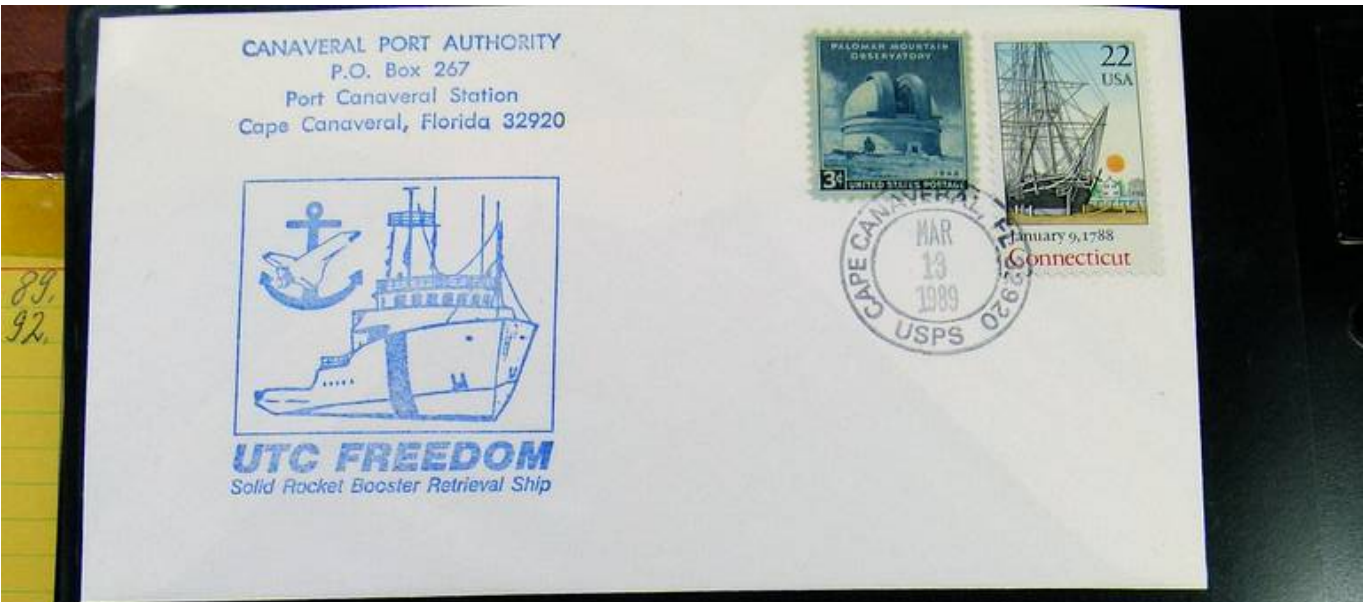


Foto nr.: 50

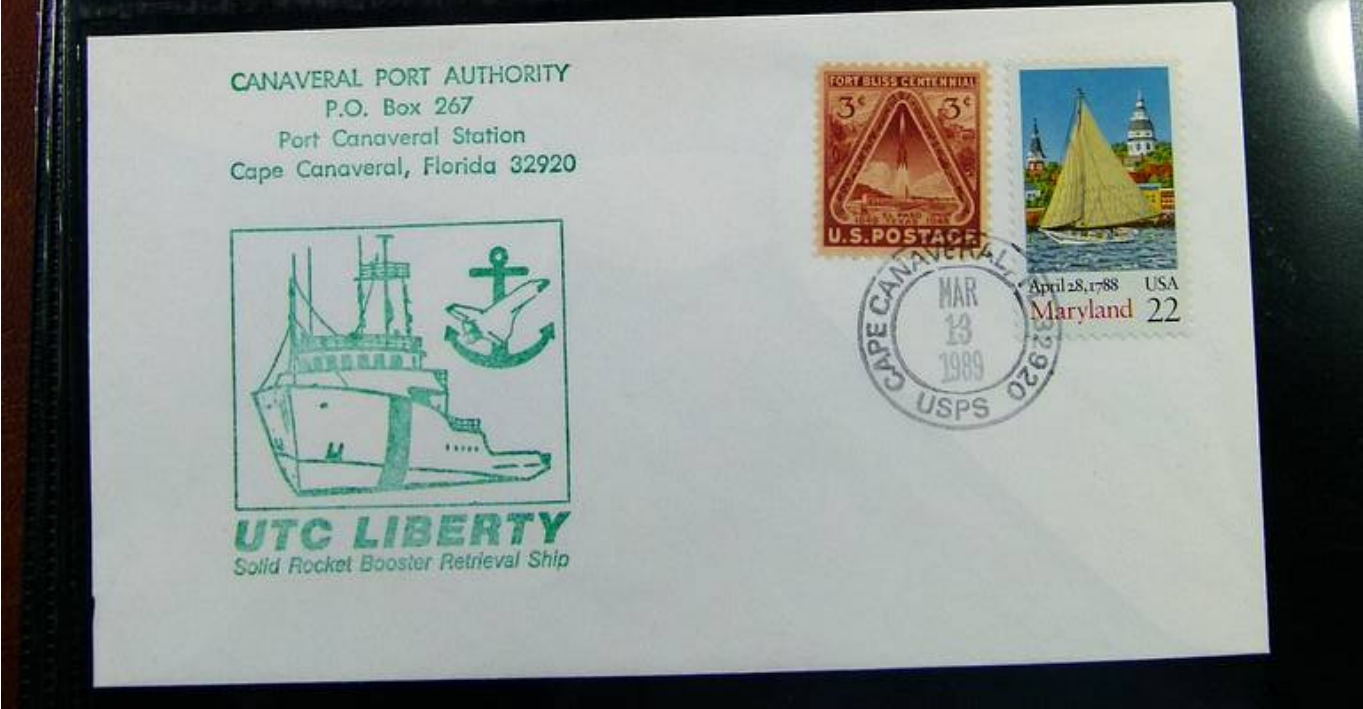




Foto nr.: 51



STS-29 Beleg des Bergungsschiffes "Freedom" mit Handstempel Cape Canaveral 13.03.1989 9,-



STS-29 Beleg des Bergungsschiffes "Liberty" mit Handstempel Cape Canaveral 13.03.1989 9,-



Foto nr.: 52

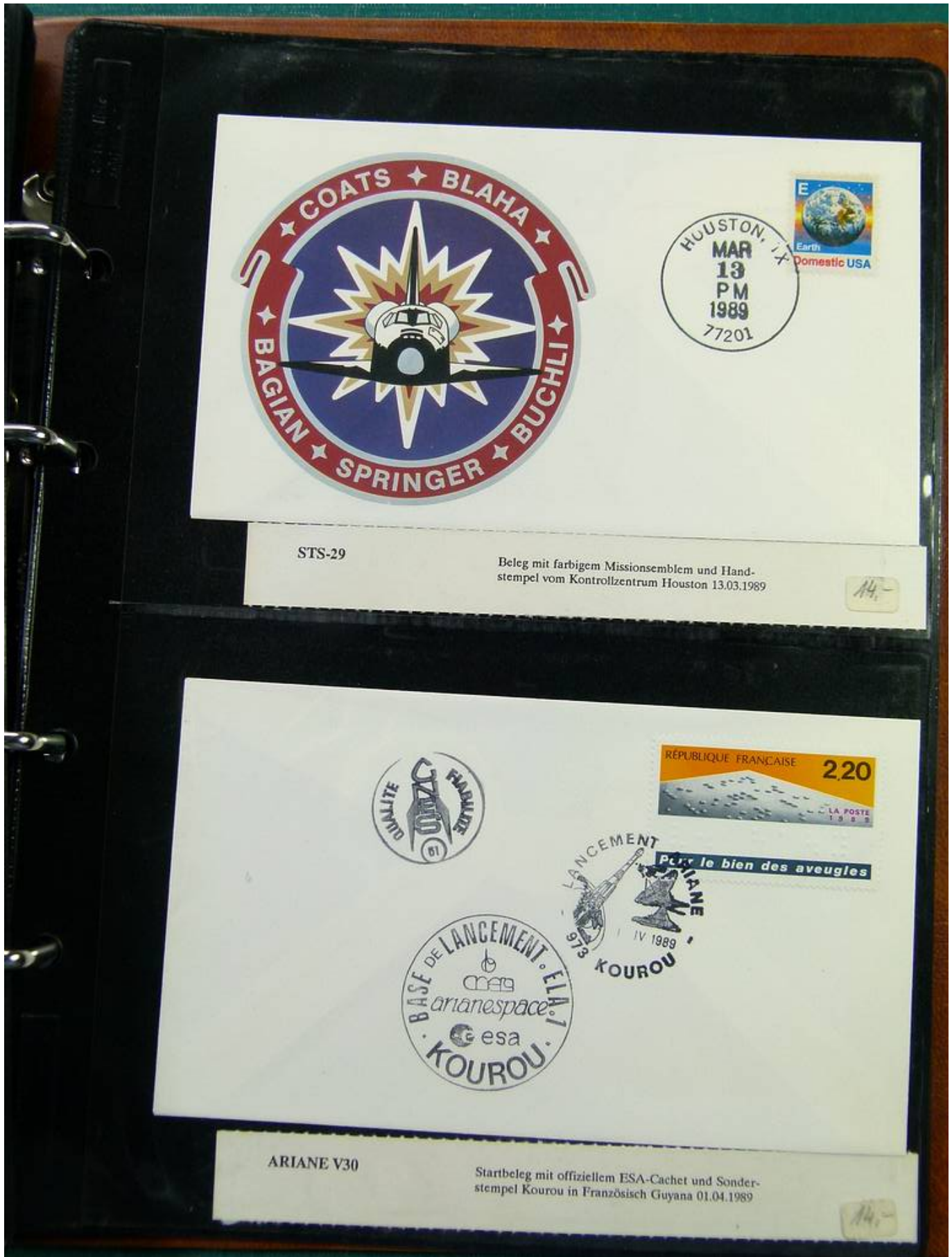




Foto nr.: 53



ARIANE V30

Maximumkarte zum Start mit rotem Missions-  
cachet und Sonderstempel Kourou 01.04.1989

107



STS-30

Startbeleg mit farbiger Abbildung der Crew  
und Handstempel, Kennedy Space Center  
vom 04.Mai 1989

127



Foto nr.: 54

