

Lotto no.: L261242

Nazione/Tipo: Tematiche

Collezione tematica Spazio, con storia postale, su classificatore.

Prezzo: 50 eur

[[Vai al sito www.matirafil.com](http://www.matirafil.com)]

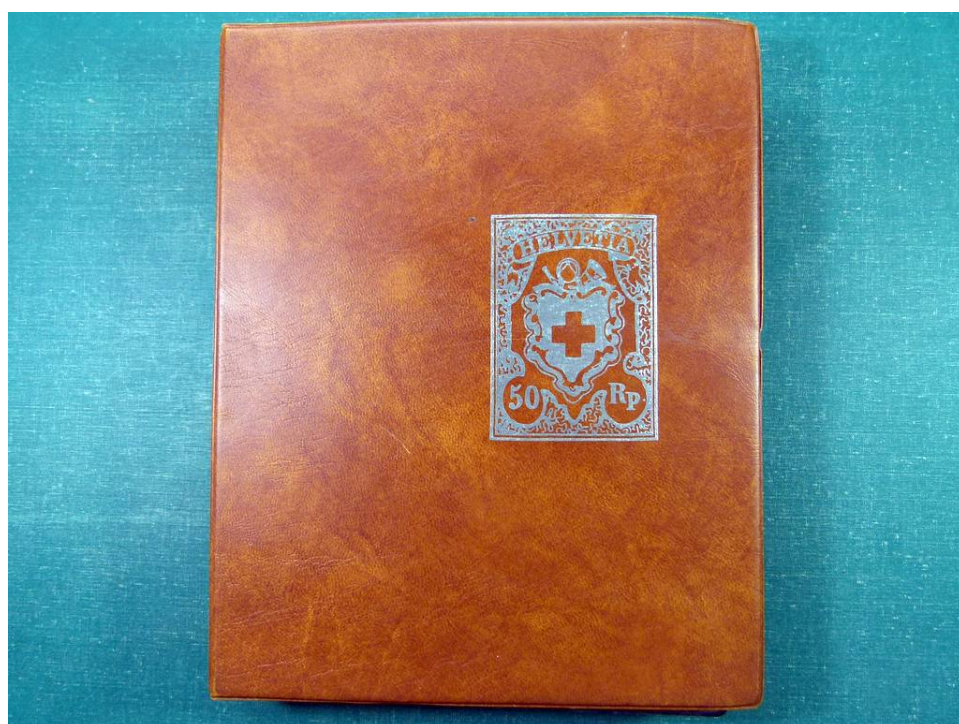


Foto nr.: 2



Houston, 23.3.1982
Die Besatzung mit Chefastronaut Jack R. Lousma und Pilot C. Gordon Fullerton unternimmt während des Fluges verschiedene Experimente.

Foto nr.: 3

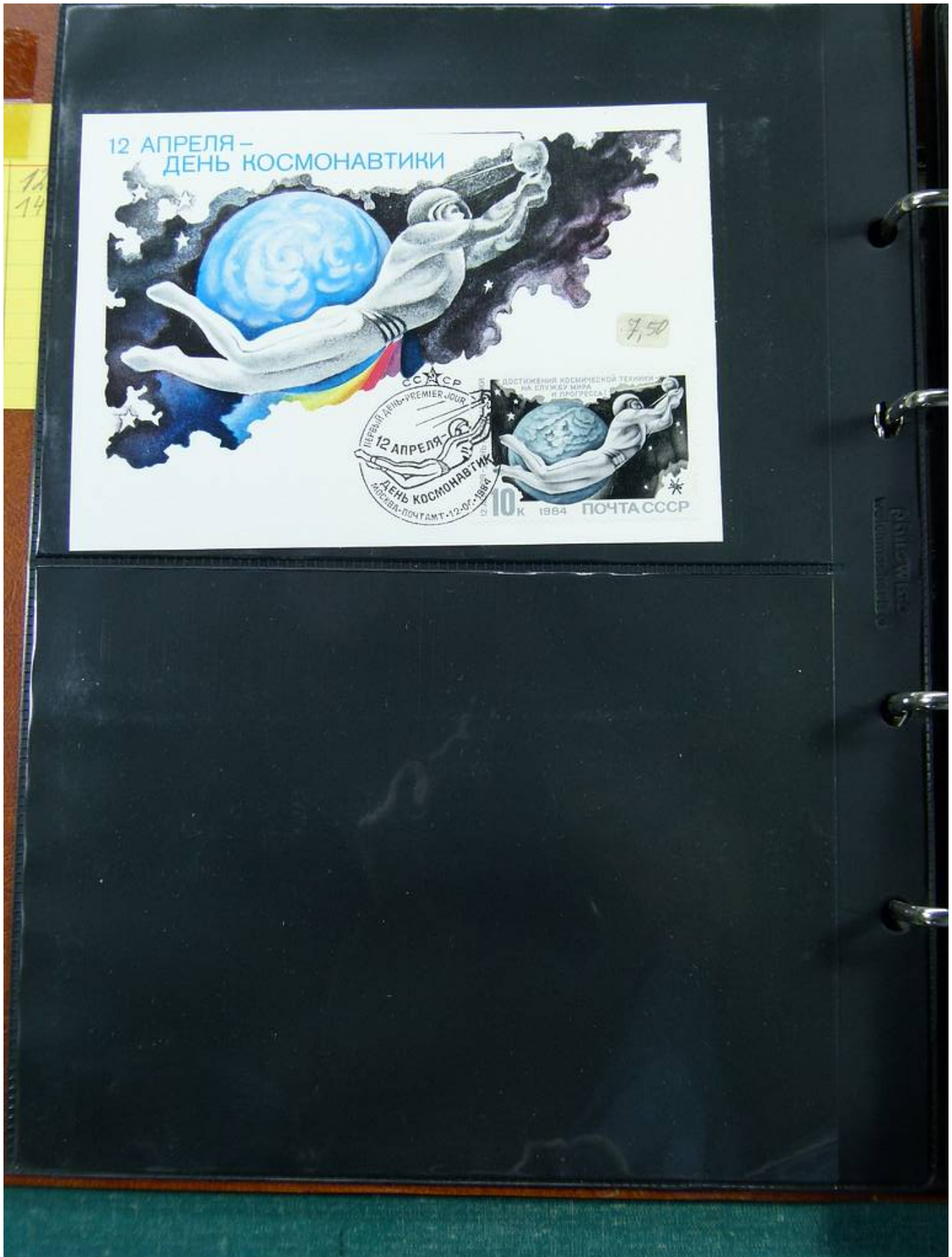


Foto nr.: 4



Foto nr.: 5



Foto nr.: 6



Foto nr.: 7

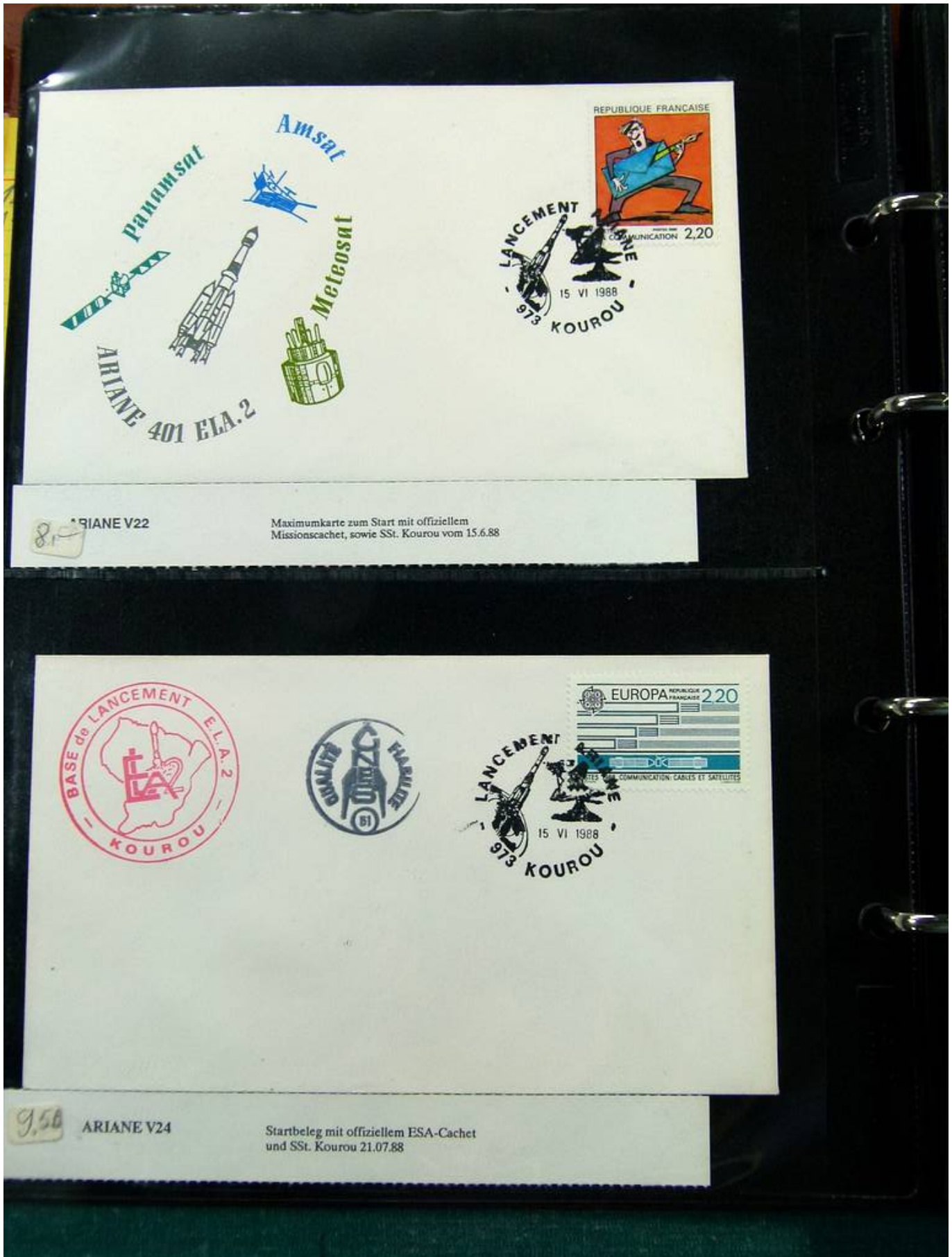


Foto nr.: 8



Foto nr.: 9



Foto nr.: 10



Foto nr.: 11



Foto nr.: 12

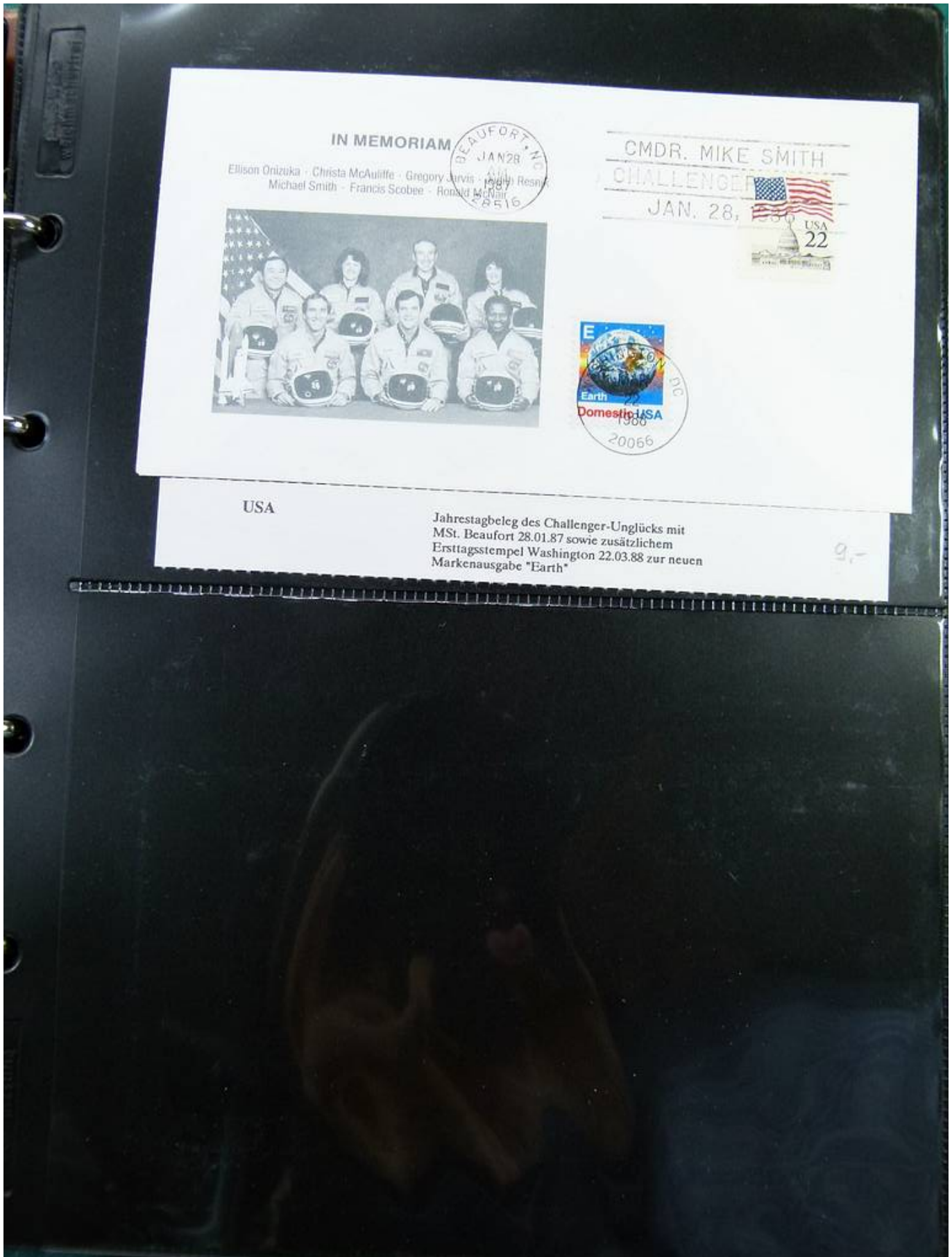


Foto nr.: 13



Foto nr.: 14



Foto nr.: 15

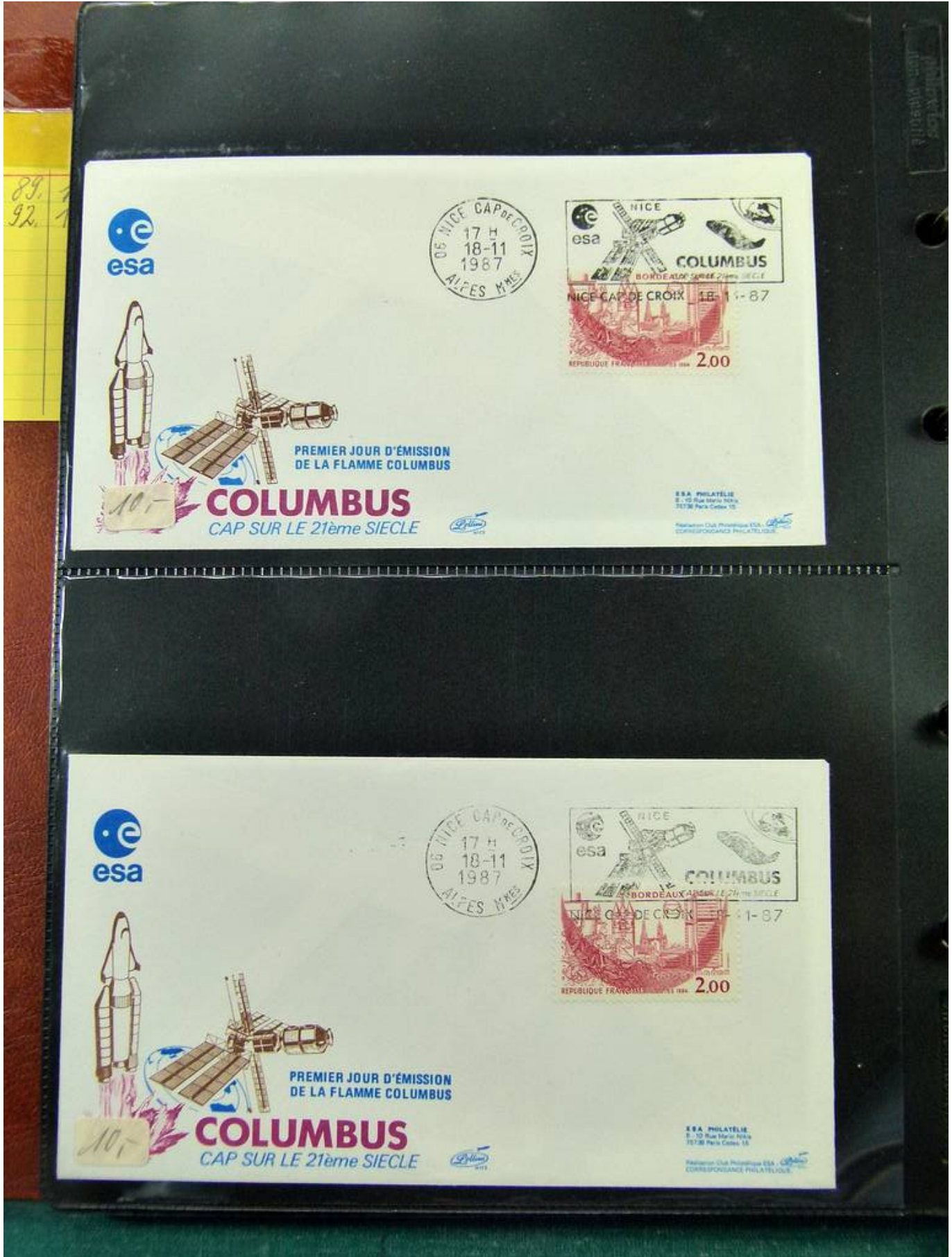


Foto nr.: 16



Foto nr.: 17



Foto nr.: 18



Foto nr.: 19



Foto nr.: 20



USA

Jahrestagbeleg des Challenger-Unglücks mit HSt. Cape Canaveral 28.1.87, sowie zusätzlichem Ersttagsstempel Washington 22.3.88 zur neuen Markenausgabe "Earth"

ARIANE V22

Startbeleg mit farbiger Druckillustration des Missionscachets V22 und SSt. Kourou 15.6.88

Foto nr.: 21



Foto nr.: 22



Foto nr.: 23

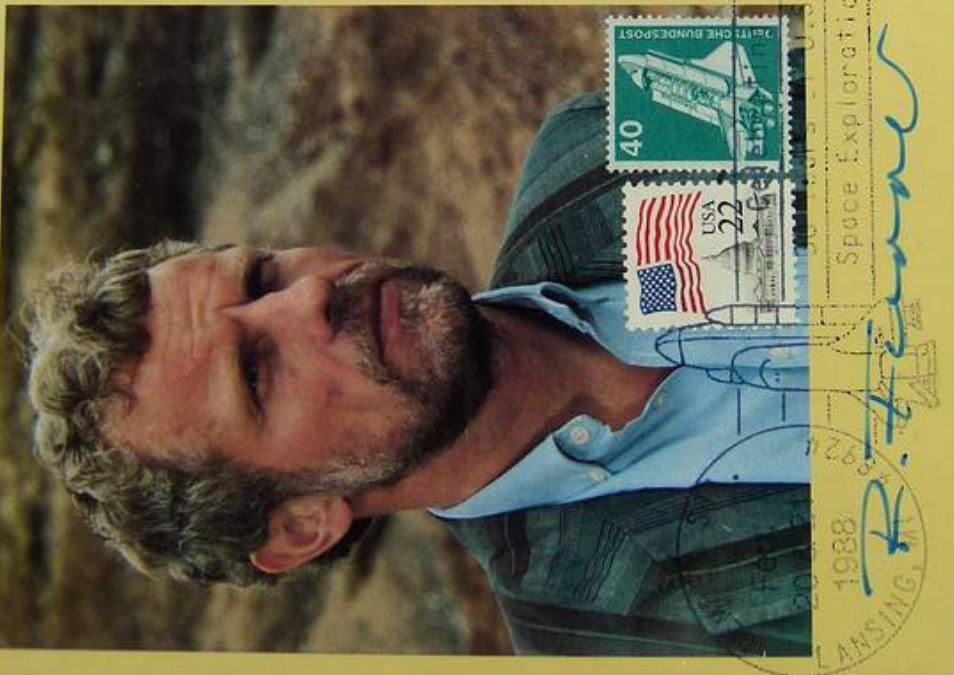
7.89
92.



In speziellen Flugphasen jeweils 30 Sekunden lange Schwerelosigkeit an Bord des NASA-Flugzeugs KC - 135 über Houston am 8.11.1987.

1. Parabelflug
Neue deutsche Astronauten-Generation
 Hans Schlegel, Renate Brümmer, Gerhard Thiele, Ulf Merbold,
 Heike Walpot, Ulrich Walter

US-Raumfahrt Beleg zum ersten Schwerelosigkeitstest der neuen deutschen Astronauten mit Handstempel von Houston 08.11.1987 15.-



V.I.P.-Karte Exclusive V.I.P.-Karte des deutschen Astronauten "Reinhard Furrer" mit dessen Originalunterschrift und Sonderstempel auf Mischfrankatur BRD /USA 10.-

Foto nr.: 24



Foto nr.: 25



Foto nr.: 26



ARIANE V24

Startbeleg mit Sonderstempel Kourou auf
Mischfrankatur Frankreich/Deutschland
sowie mit offiziellem ESA-Cachet

M.-

ARIANE V24

Maximumkarte zum Start mit offiziellem
ESA-Cachet und Sonderstempel Kourou
21.07.1988

9,50

Foto nr.: 27



Foto nr.: 28



Foto nr.: 29

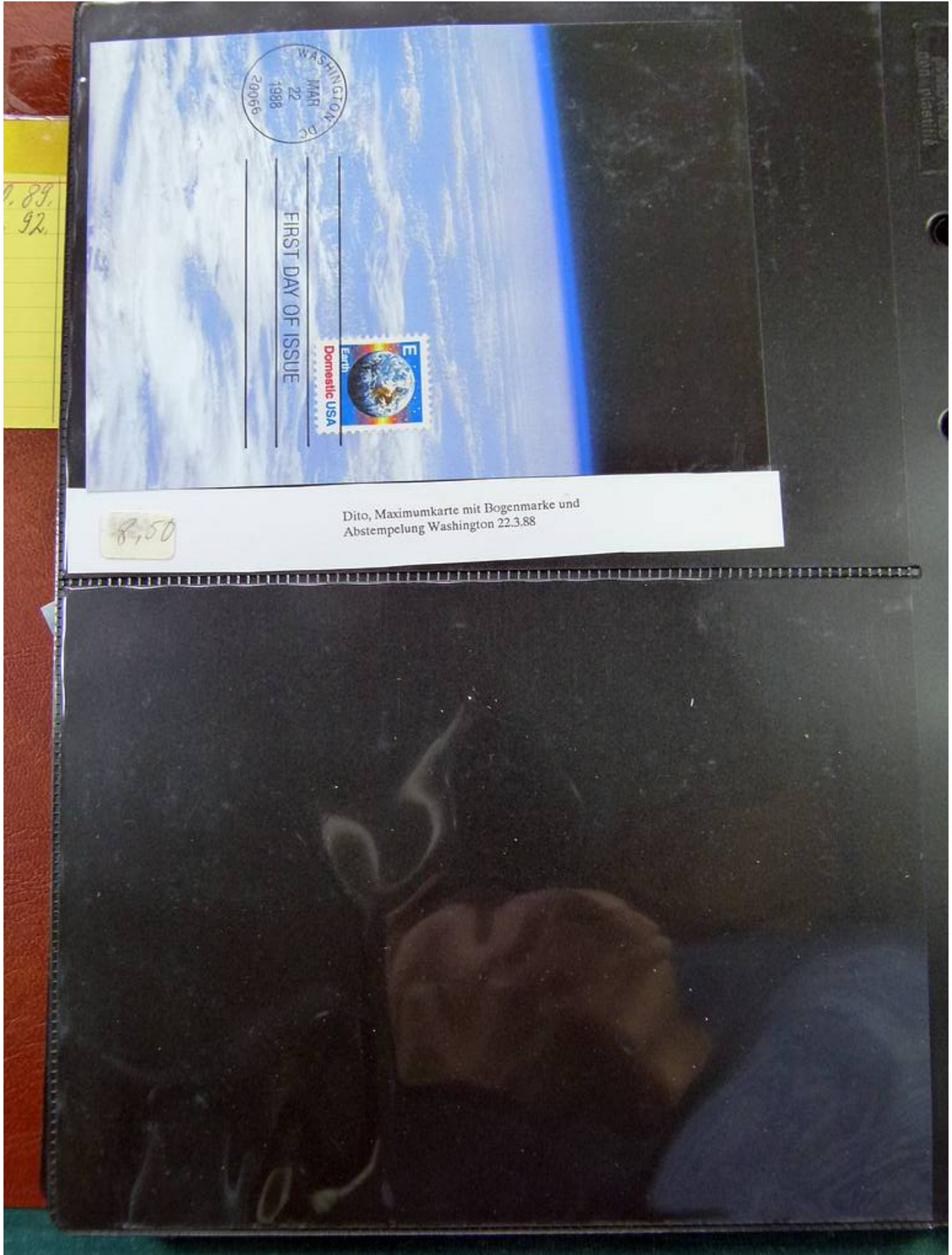


Foto nr.: 30



Foto nr.: 31



Foto nr.: 32



STS-26

Beleg zum Start der Discovery mit farbigem Foto der Crew und Handstempel vom Kennedy Space Center 29.09.1988.

13,-

STS - 26 Shuttle Launch SEP 29, 1988, AM
TDRS-C Deploy SEP 29, 1988, PM

Launch Site : Kennedy Space Center, Florida
Mission Control : Johnson Space Center, Houston

STS-26

Karte zur Aussetzung des Satelliten "TDRS-C" mit Doppelabstempelung KSC und Houston 29.09.1988

13,-

Foto nr.: 33



Foto nr.: 34



Foto nr.: 35

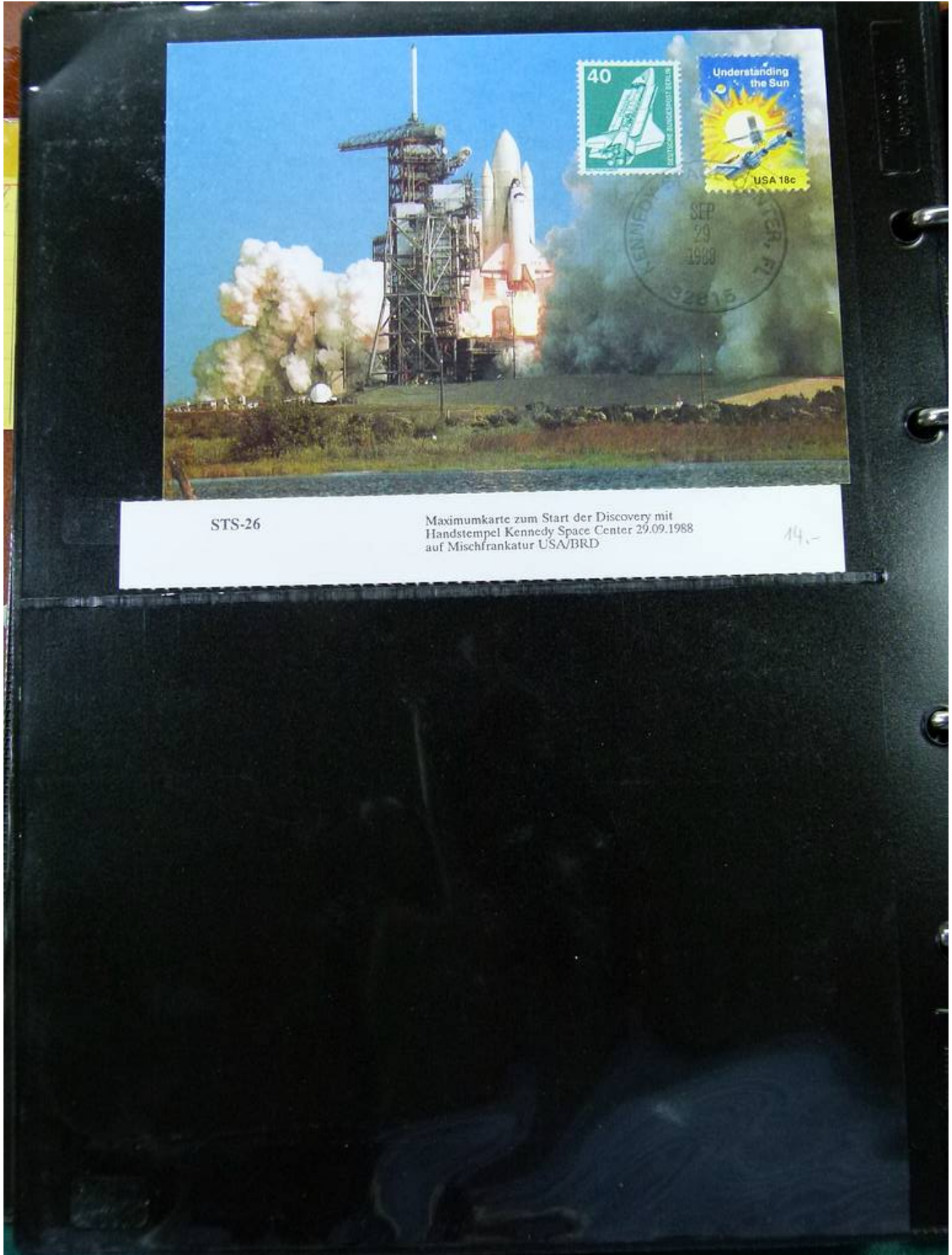


Foto nr.: 36



Foto nr.: 37



Foto nr.: 38



Foto nr.: 39



Foto nr.: 40

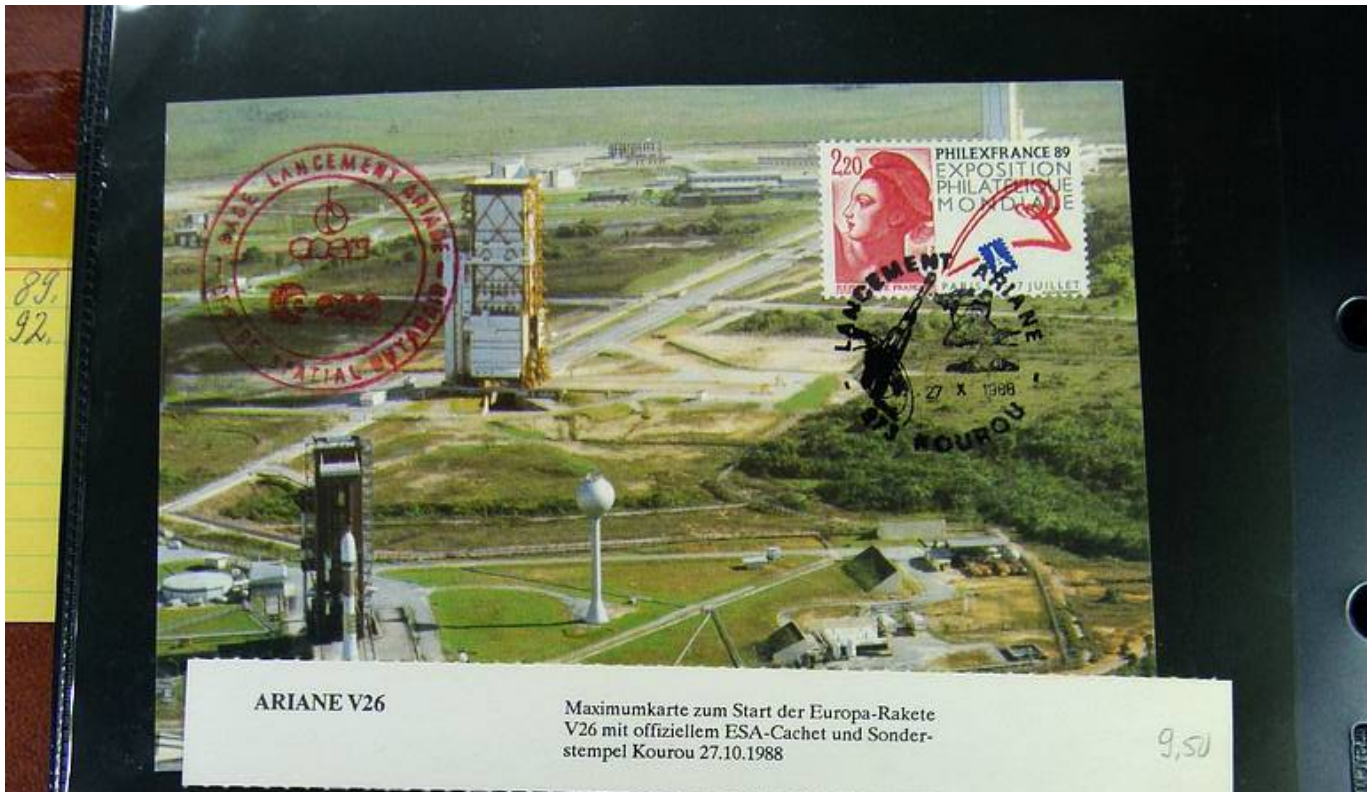


Foto nr.: 41



ARIANE V26

Startbeleg mit offiziellem ESA-Cachet und Sonderstempel Kourou 27.10.1988

12,-



ARIANE V26

Startbeleg mit offiziellem ESA-Cachet der Zentrale in Paris, Abstempelung 28.10.1988

12,-

Foto nr.: 42



Foto nr.: 43

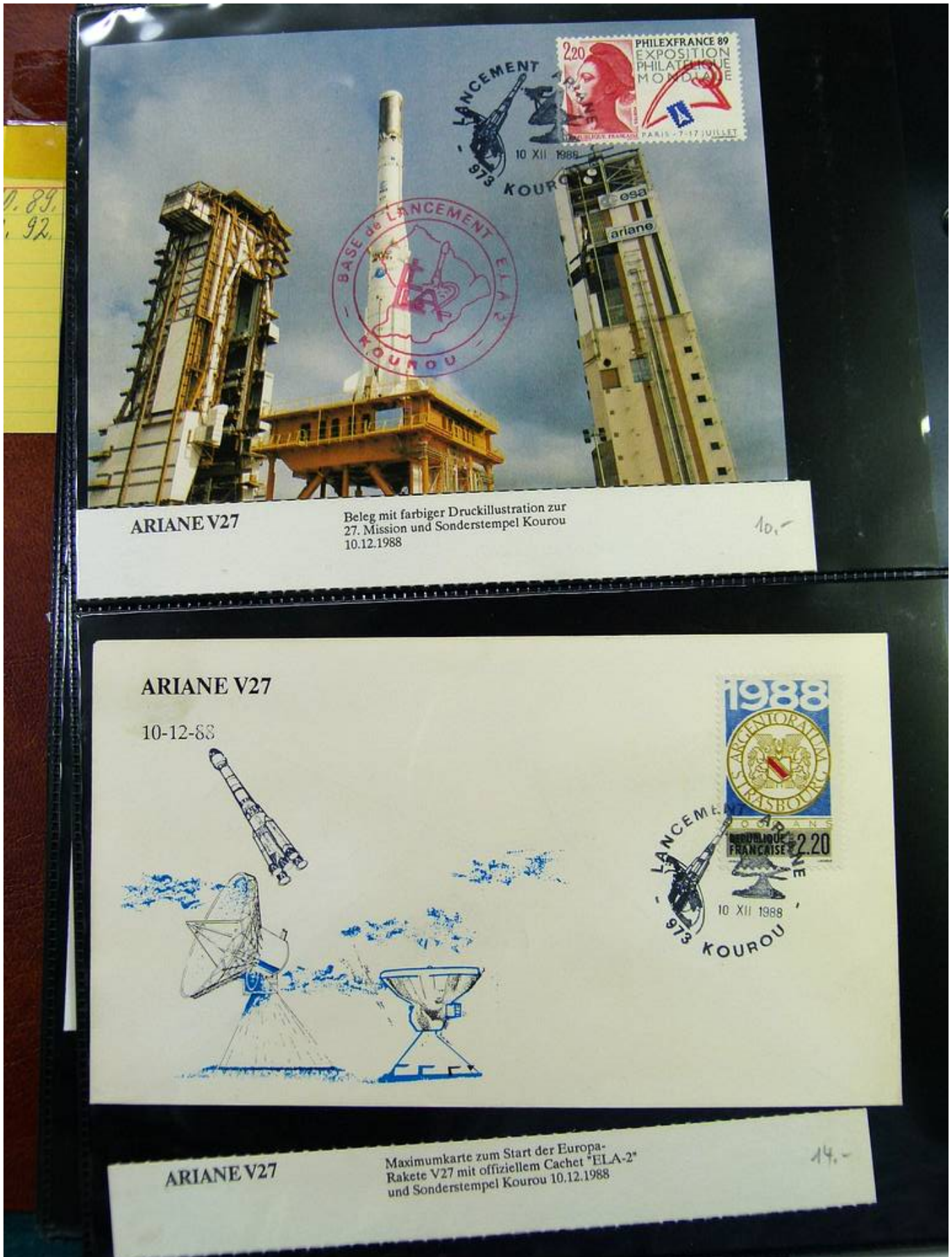


Foto nr.: 44



ARIANE V31

Beleg mit farbigem Foto der startenden Europa-Rakete und Sonderstempel Kourou

14

ARIANE V31

Startbeleg mit offiziellem ELA-Cachet Kourou sowie Sonderstempel vom Starttag 05.Juni 1989 (MEZ) und Mischfrankatur Frankreich/Deutschland

15

Foto nr.: 45



Foto nr.: 46



Foto nr.: 47

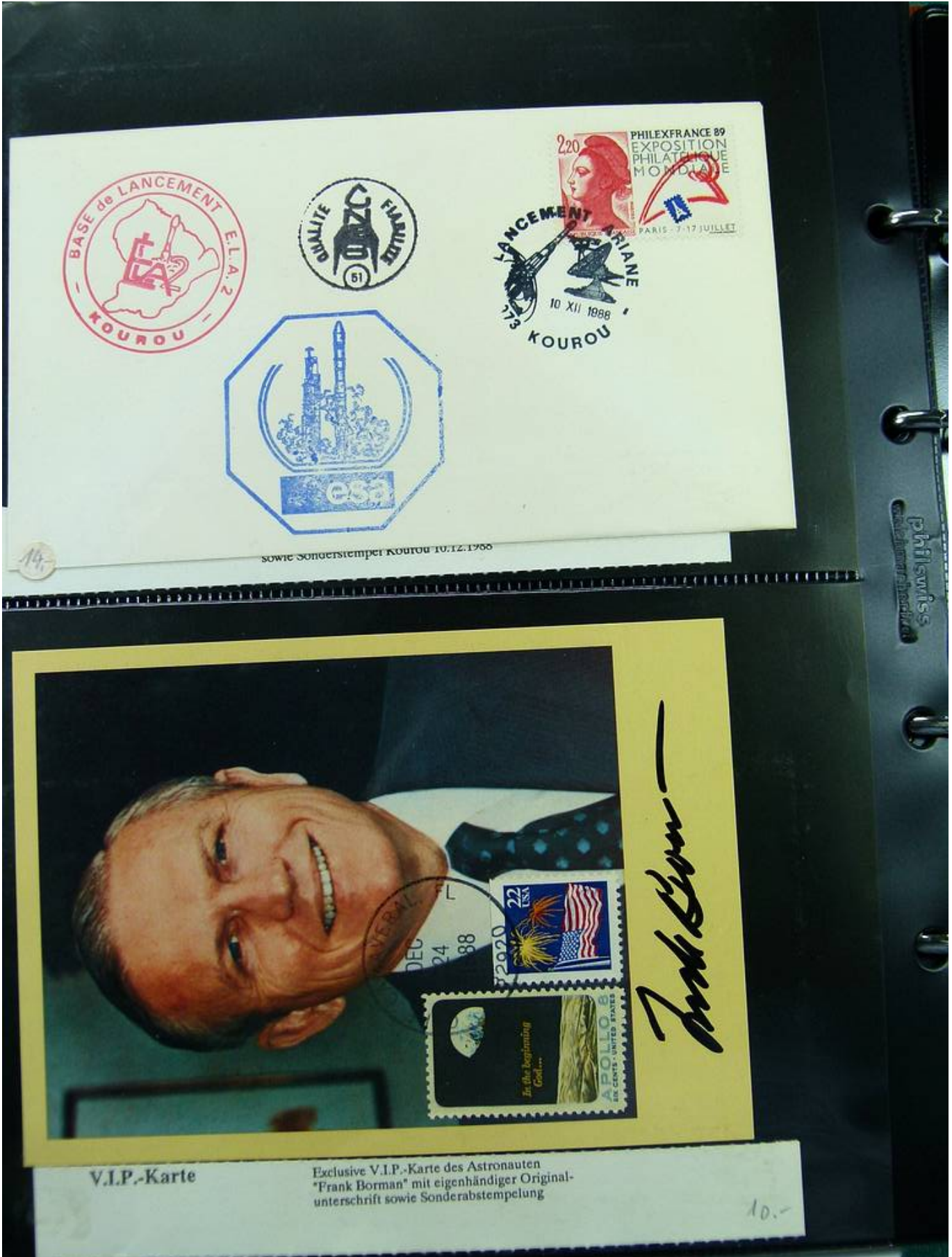


Foto nr.: 48



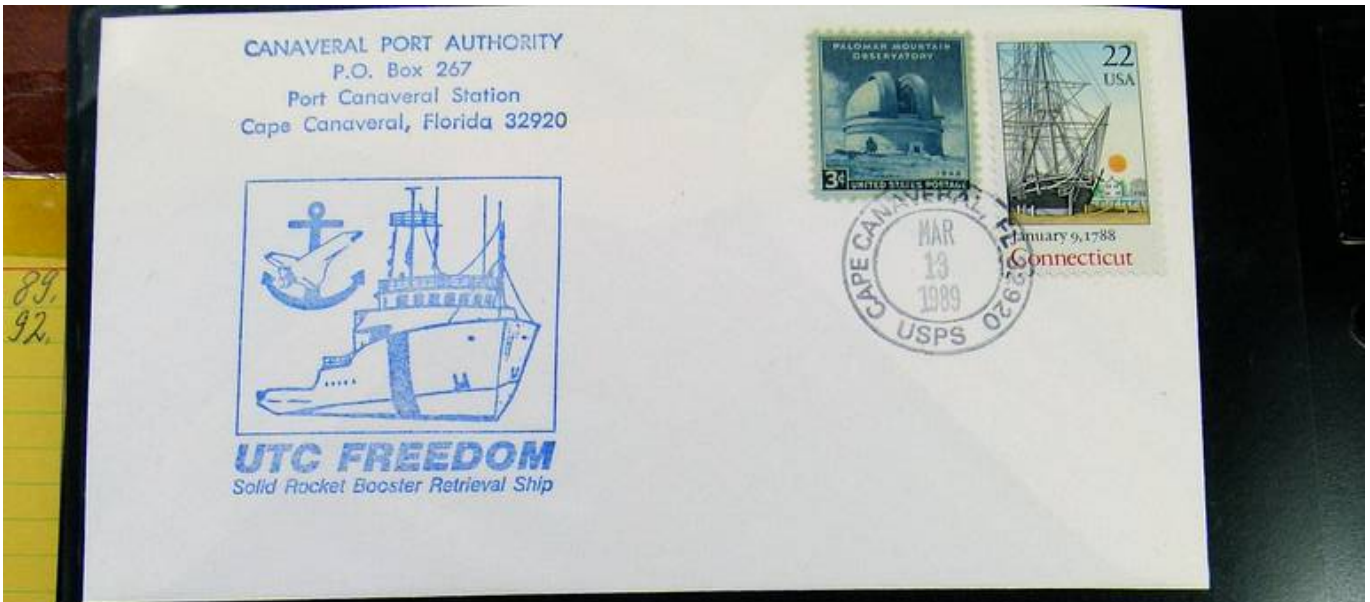
Foto nr.: 49



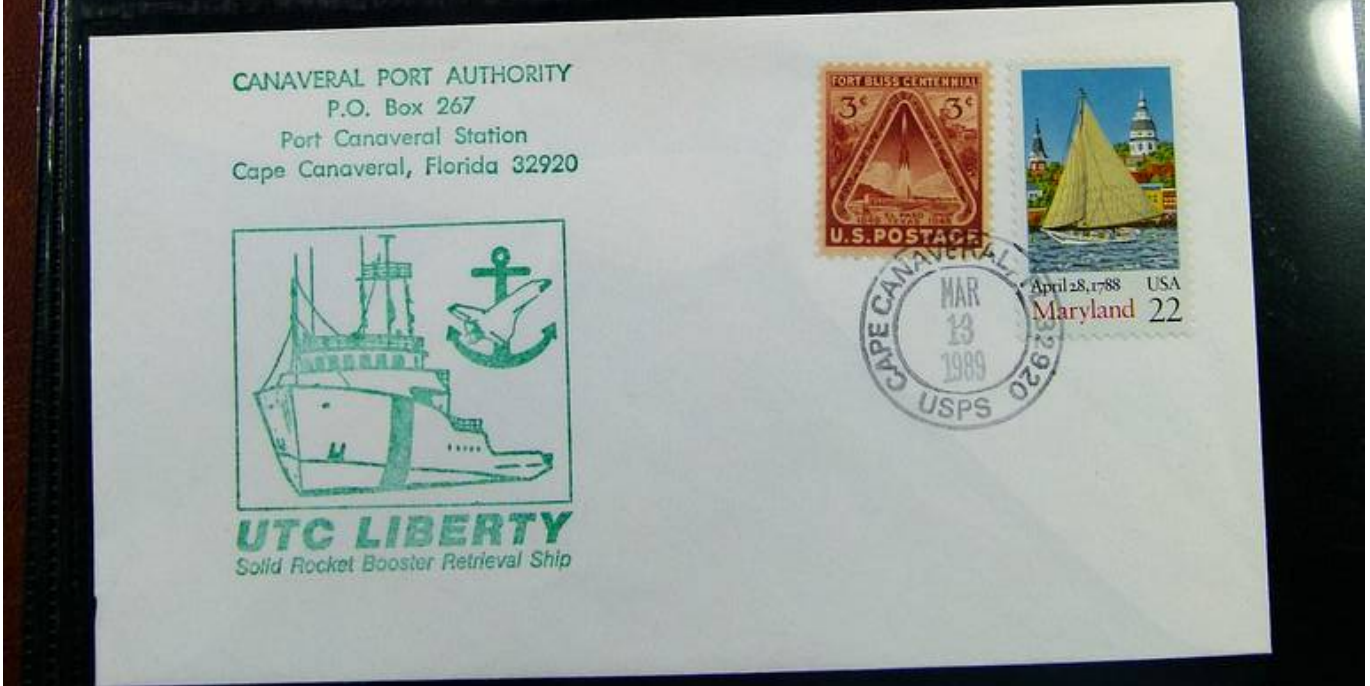
Foto nr.: 50



Foto nr.: 51



STS-29 Beleg des Bergungsschiffes "Freedom" mit Handstempel Cape Canaveral 13.03.1989 9,-



STS-29 Beleg des Bergungsschiffes "Liberty" mit Handstempel Cape Canaveral 13.03.1989 9,-

Foto nr.: 52

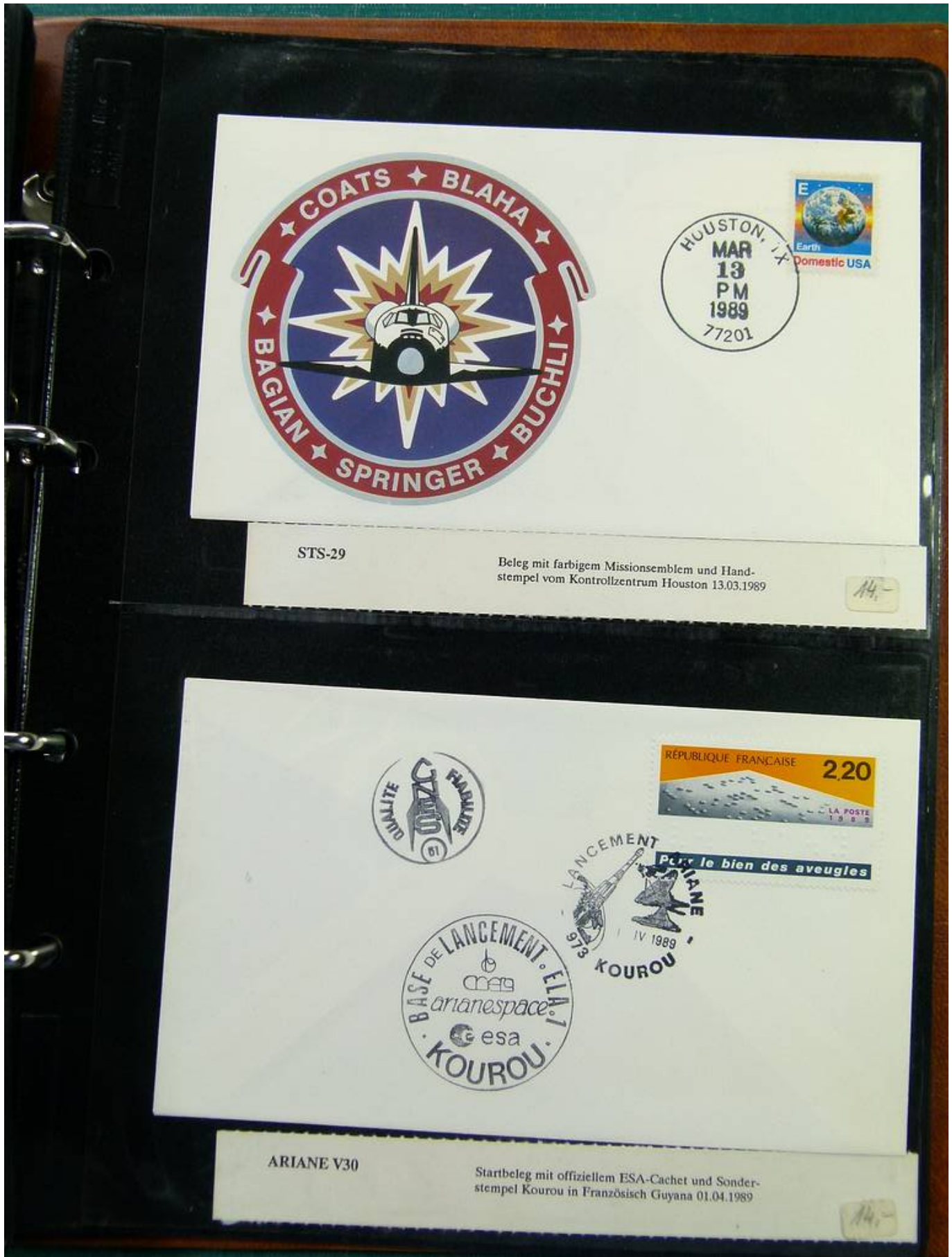


Foto nr.: 53



ARIANE V30

Maximumkarte zum Start mit rotem Missions-
cachet und Sonderstempel Kourou 01.04.1989

107



STS-30

Startbeleg mit farbiger Abbildung der Crew
und Handstempel, Kennedy Space Center
vom 04.Mai 1989

127

Foto nr.: 54

