



Lot nr.: L261225

Land/Typ: Asien und Ozeanien

Neuseeland Sammlung aus den Jahren 1968 bis 1991 mit gest. Briefmarken im Album.

Preis: 35 eur

[Gehen Sie auf die viel auf www.briefmarken-liste.com]





Foto nr.: 2





Foto nr.: 3



878



879



878Wi



880



881



882



881Wi



883



883a



883Wi



Foto nr.: 4





Foto nr.: 5





Foto nr.: 6





Foto nr.: 7





Foto nr.: 8





Foto nr.: 9





Foto nr.: 10





Foto nr.: 11





Foto nr.: 12





Foto nr.: 13





Foto nr.: 14





Foto nr.: 15

NEW ZEALAND.



1018



1019



1019a



1020



1027



1028



1029



1030



1031



1032



1034



1035



1036



Foto nr.: 16

NEW ZEALAND



1037



1038



1039



1040



1041



1042



1043



1044



1045



MS1046



Foto nr.: 17





Foto nr.: 18





Foto nr.: 19





Foto nr.: 20





Foto nr.: 21





Foto nr.: 22





Foto nr.: 23





Foto nr.: 24



EO-



Foto nr.: 25

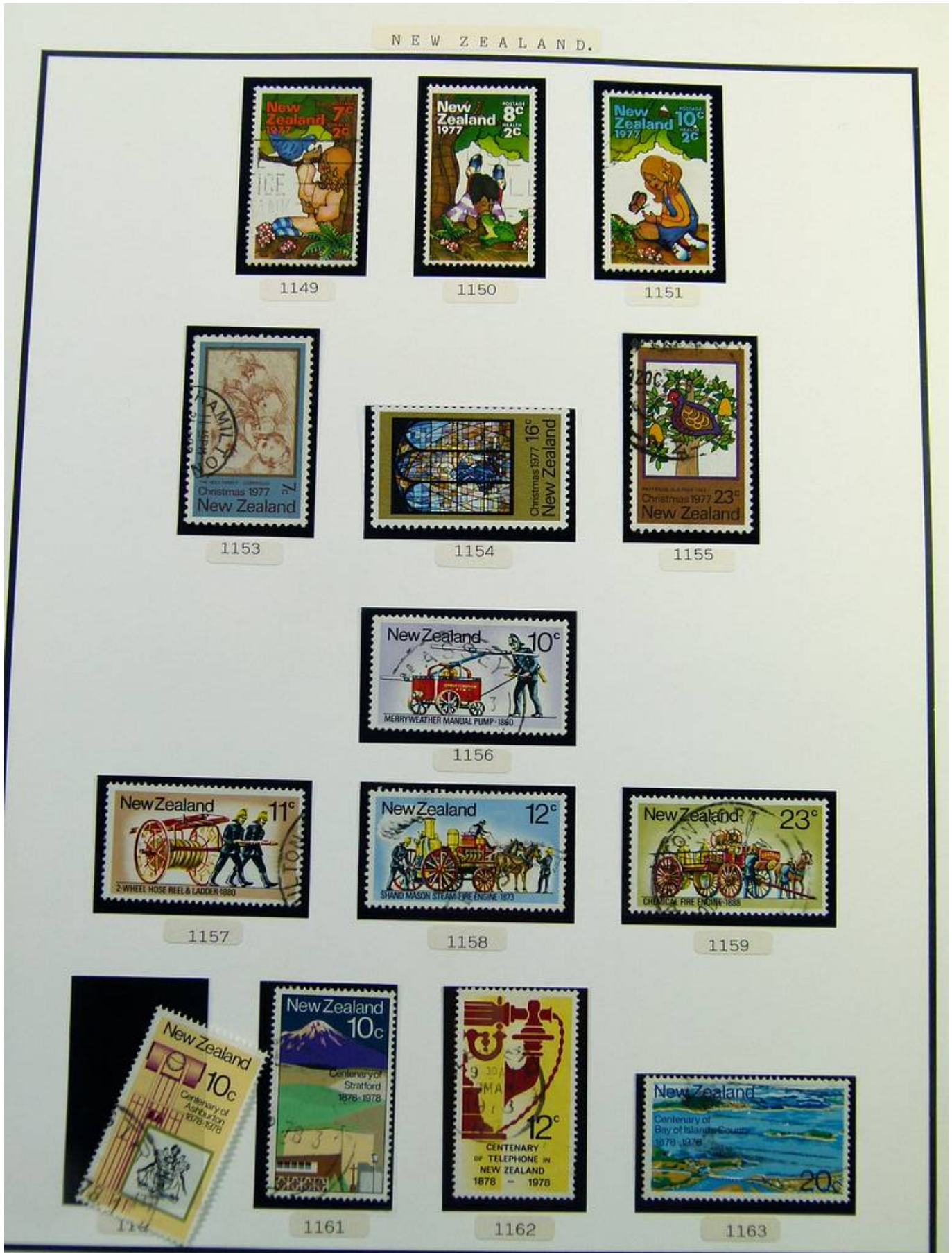




Foto nr.: 26



EO-



Foto nr.: 27





Foto nr.: 28



EO-N



Foto nr.: 29



EQ-N

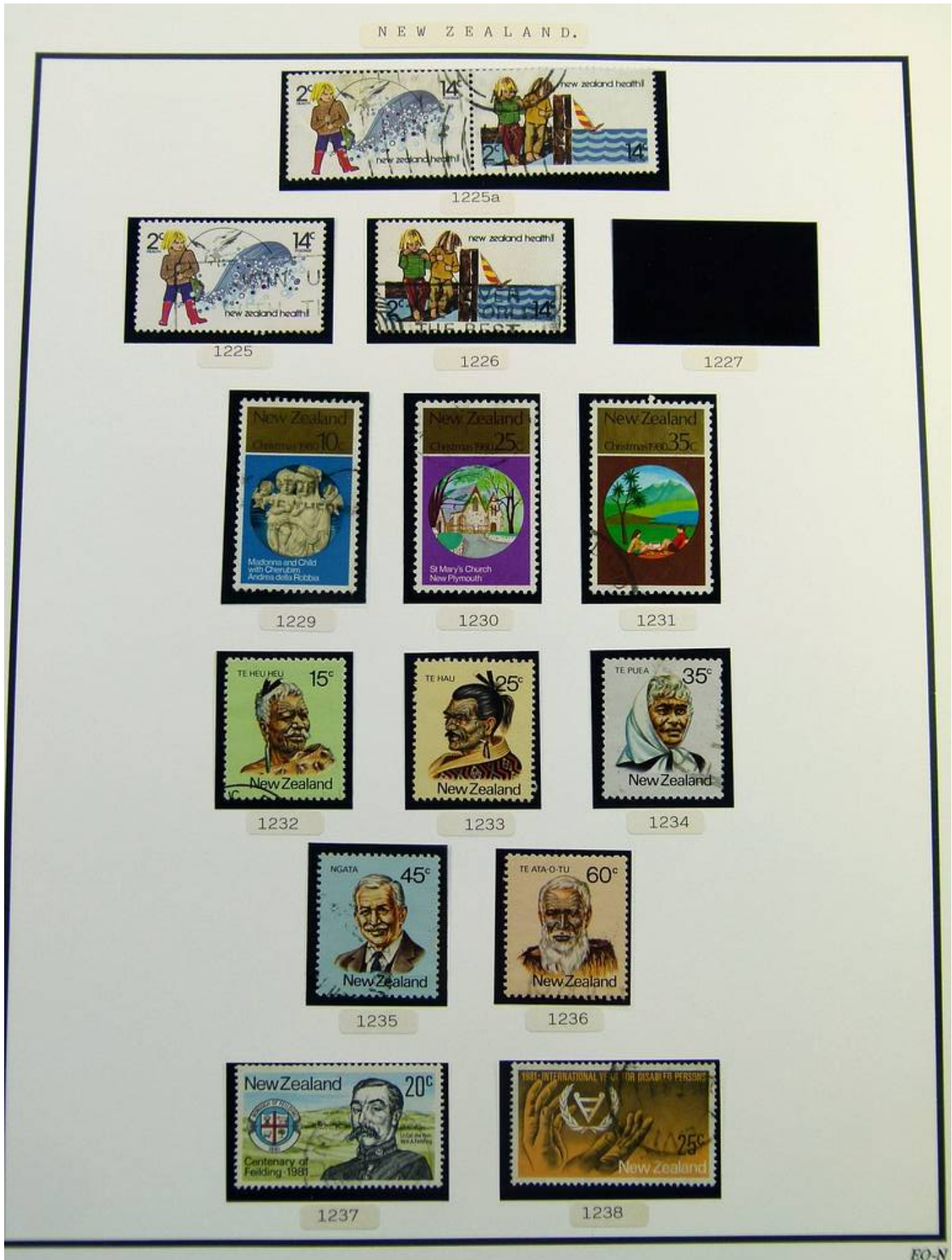


Foto nr.: 30





Foto nr.: 31



EO-N



Foto nr.: 32





Foto nr.: 33





Foto nr.: 34





Foto nr.: 35





Foto nr.: 36





Foto nr.: 37



EO-N



Foto nr.: 38



EO-N



Foto nr.: 39



EO-3



Foto nr.: 40





Foto nr.: 41

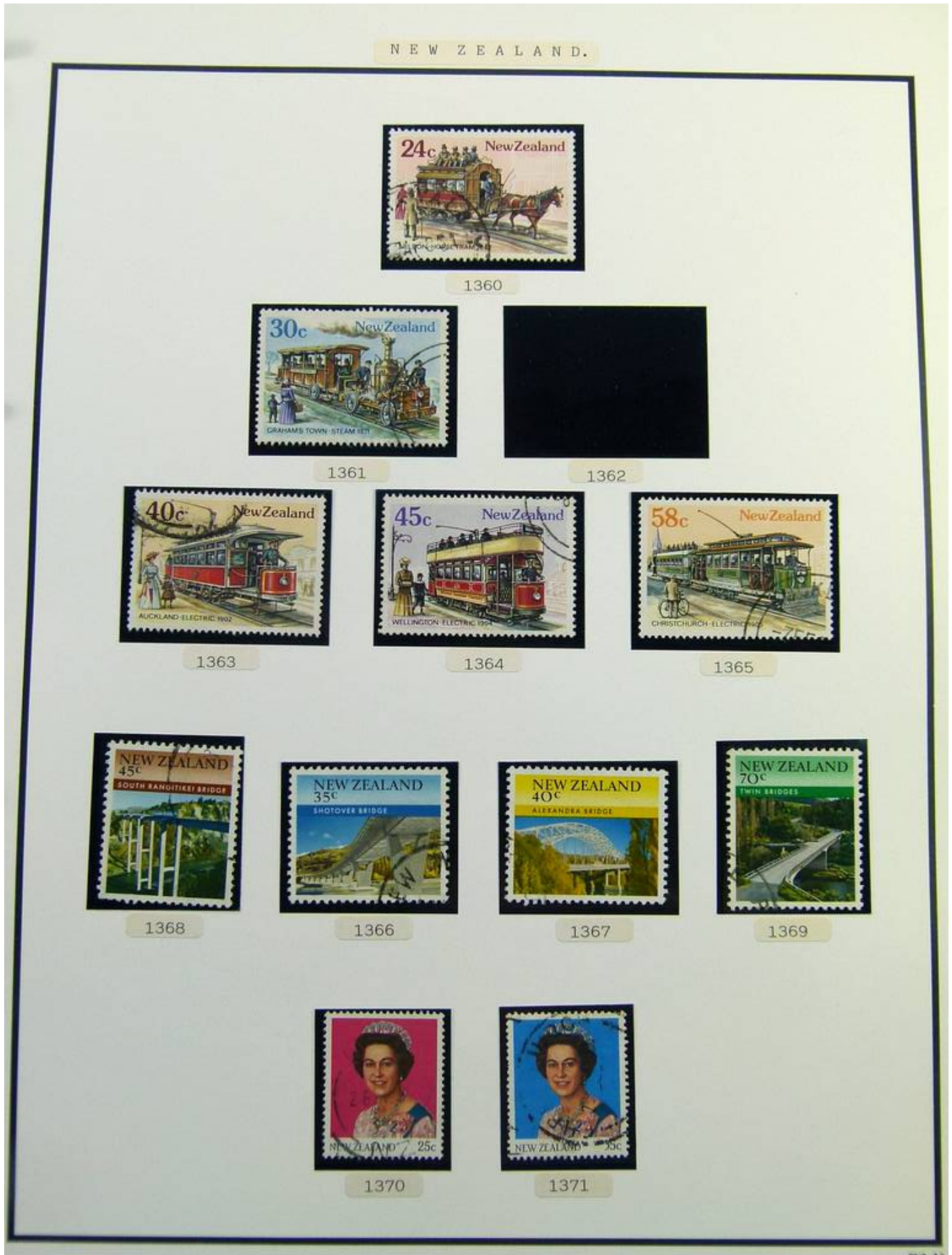




Foto nr.: 42



RO-N



Foto nr.: 43





Foto nr.: 44



EO-N



Foto nr.: 45

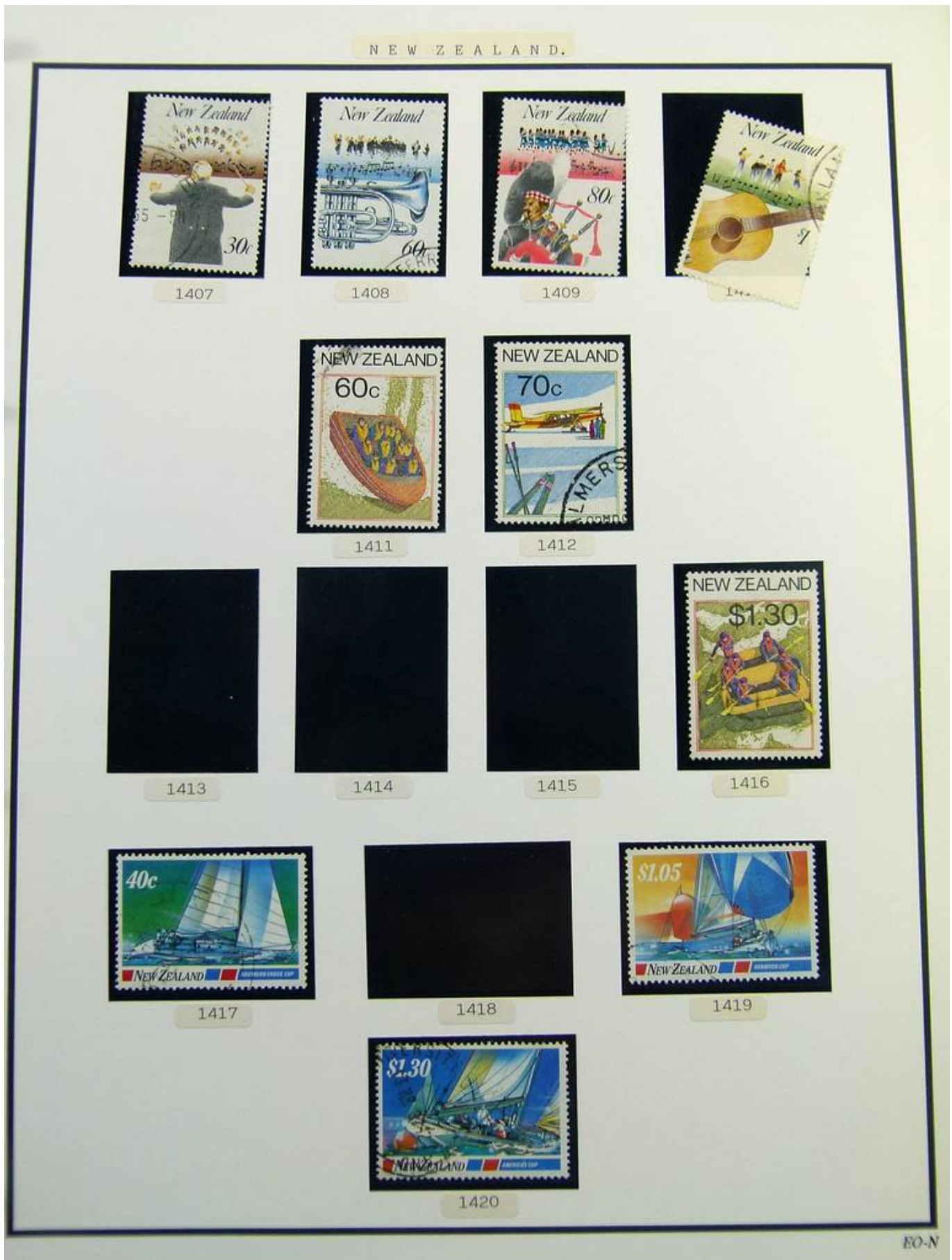




Foto nr.: 46



EO-N



Foto nr.: 47



EO-N



Foto nr.: 48



EO-N

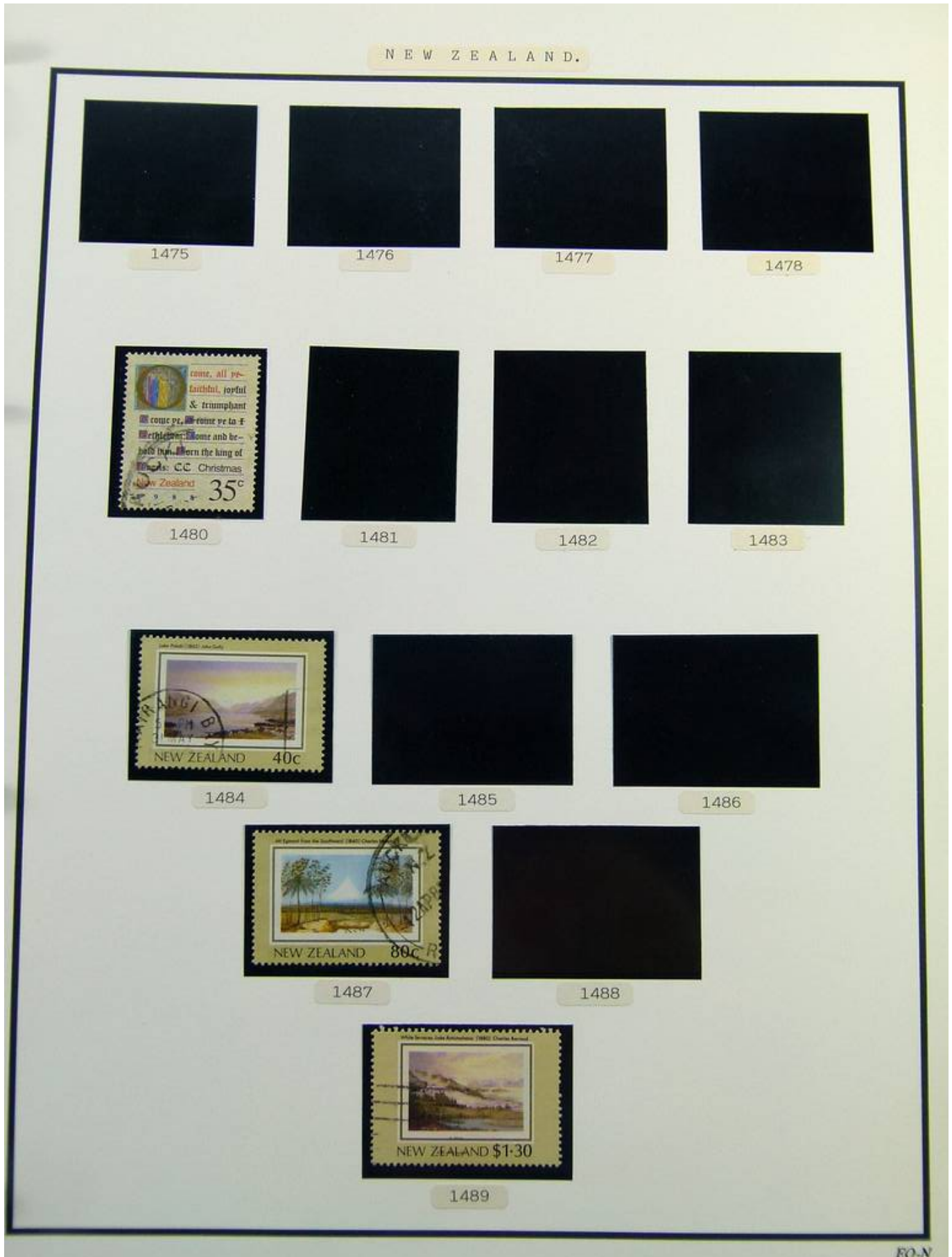


Foto nr.: 49





Foto nr.: 50



EO-N



Foto nr.: 51





Foto nr.: 52



EO.N



Foto nr.: 53



EO-N



Foto nr.: 54



EQ-N



Foto nr.: 55

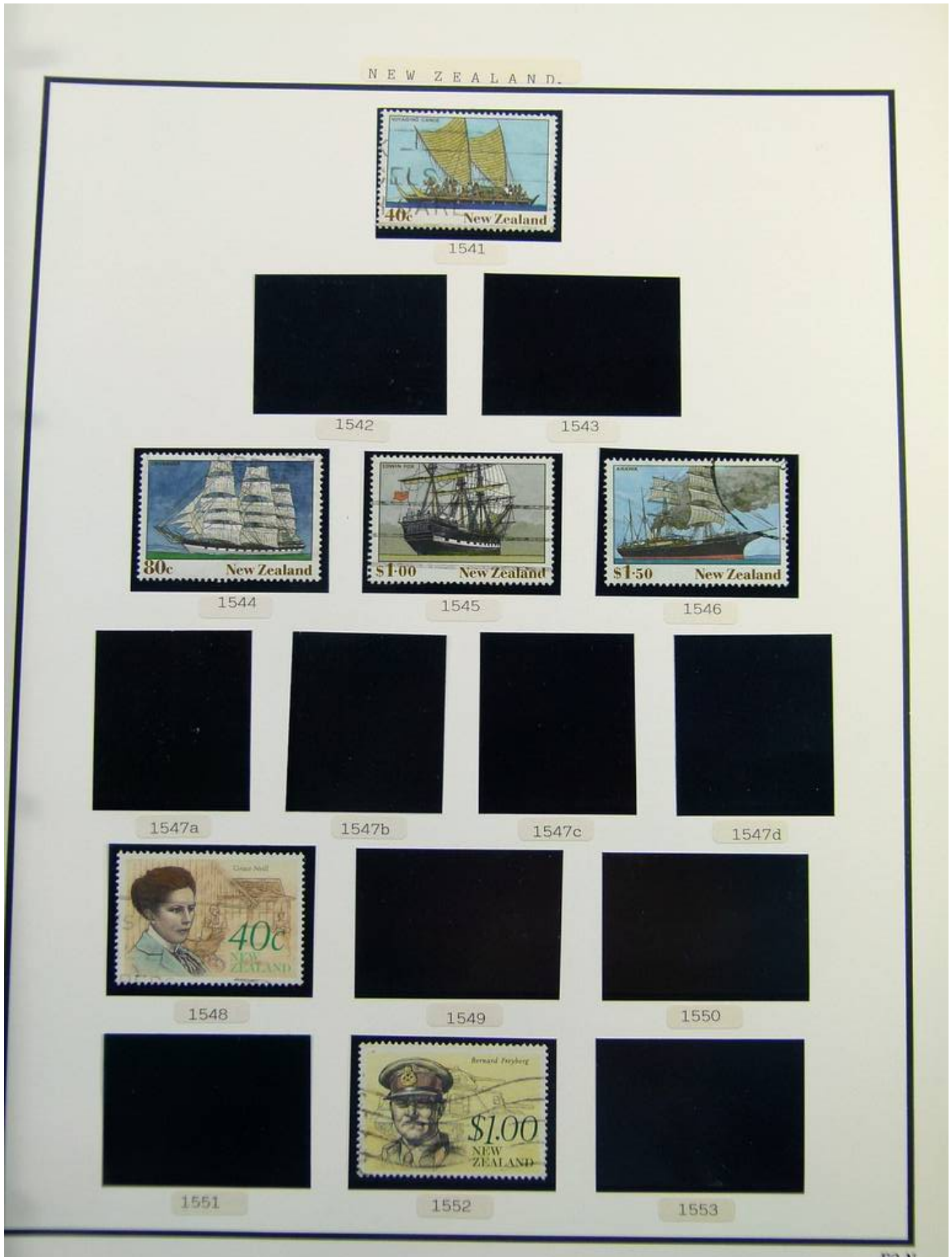




Foto nr.: 56



EO-N



Foto nr.: 57





Foto nr.: 58





Foto nr.: 59



EO



Foto nr.: 60

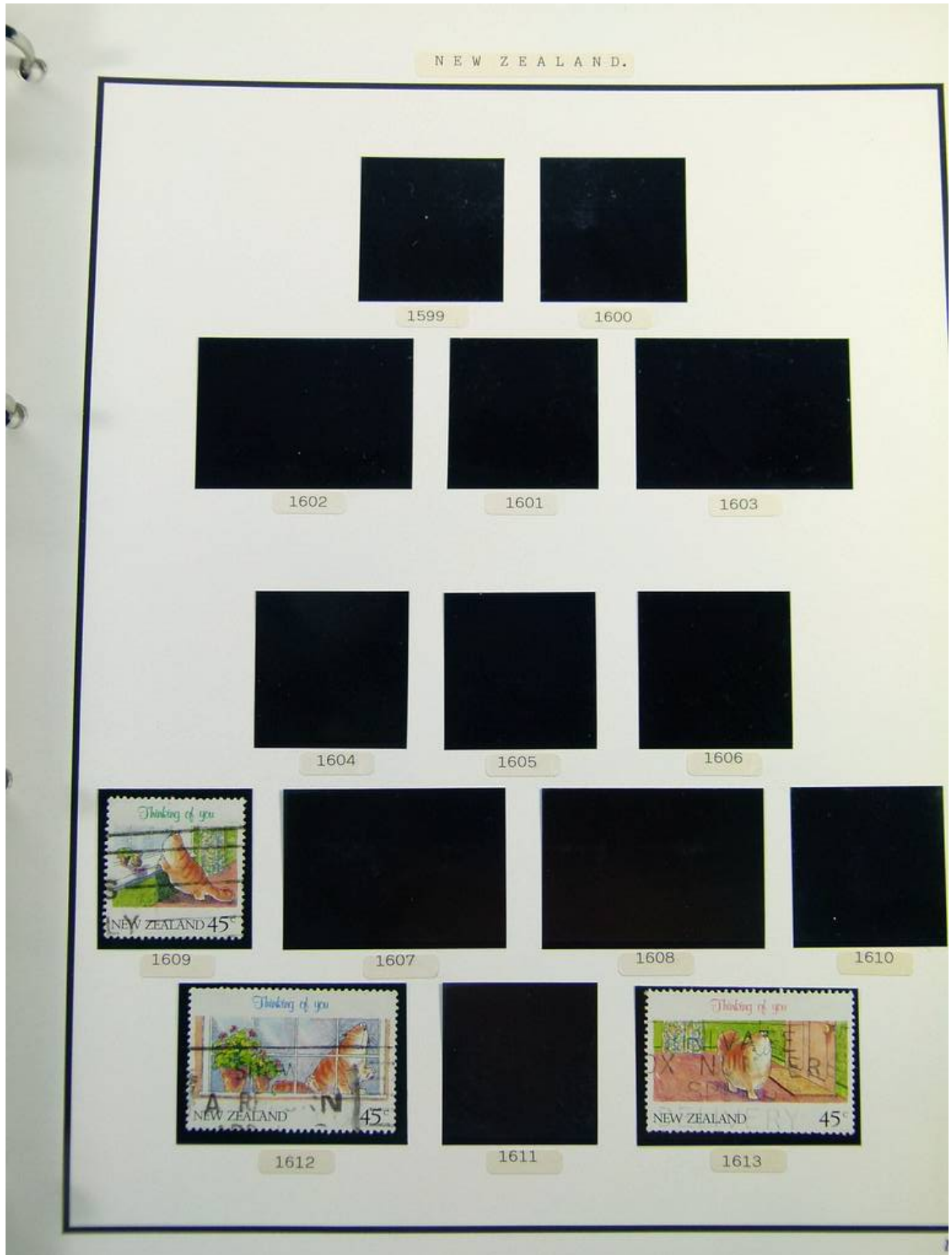




Foto nr.: 61

NEW ZEALAND.



1614



1615



1616



1617



1618



1619



1620



1621



1623



1624



1625



1626



Foto nr.: 62

NEW ZEALAND.



1628



1629



1630



1631



1632



1633



1634



1643



1635



1636



1637



1655



1656



1657



1658



Foto nr.: 63

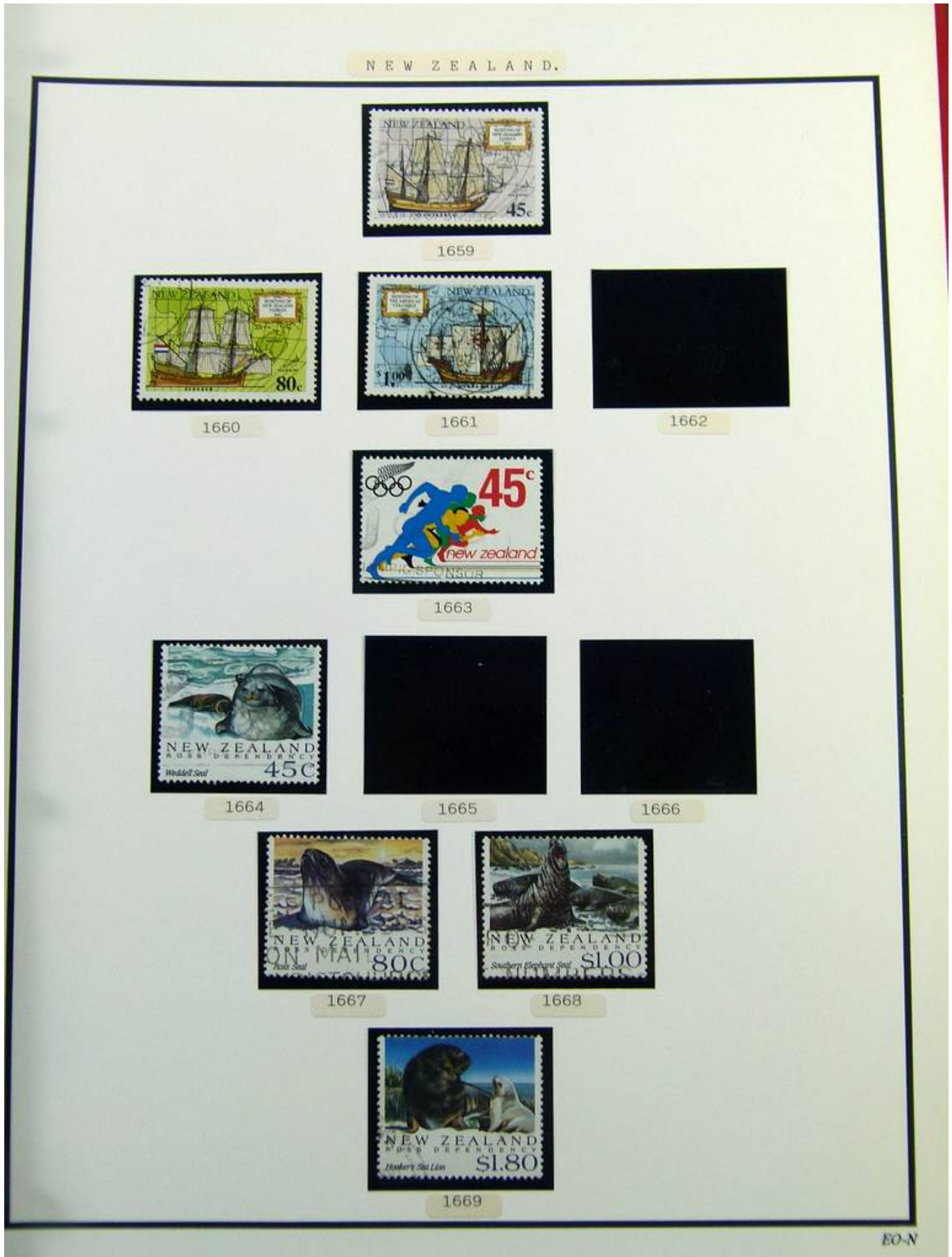




Foto nr.: 64

NEW ZEALAND.



1670



1671



1672



1673



1675



1676



1677



1678



1679

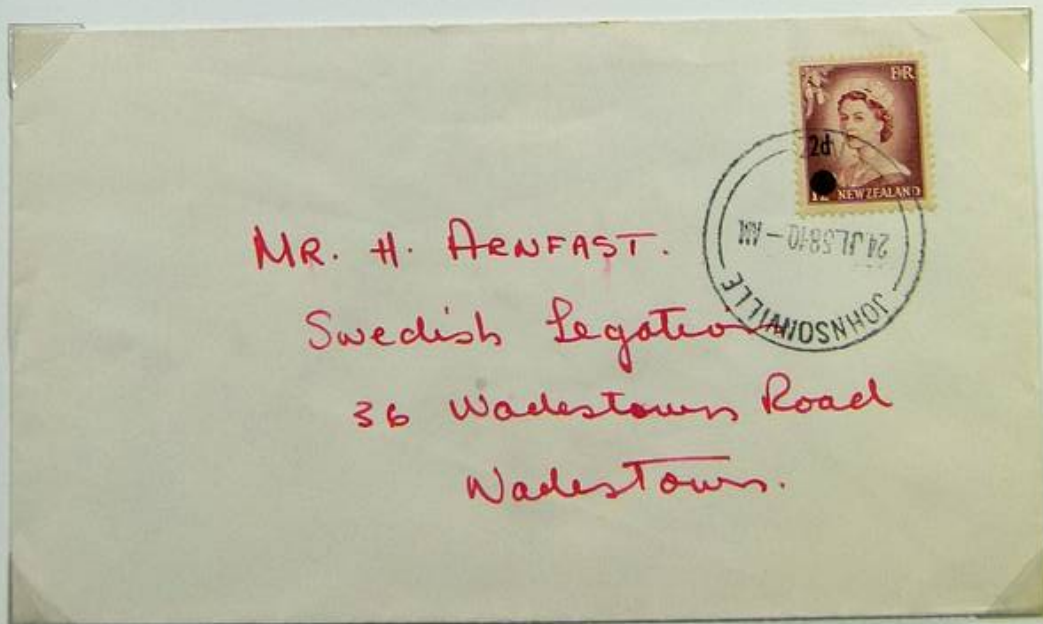


1680

EO-N



Foto nr.: 65



EO-N